

# OZNÁMENÍ

## o záměru pronájmu nebytových prostor

OÚ V BAŠTI

Došlo: - 4. 09. 2019 Sp.zn.:

Č.j.: 1403/2019/OÚ Příloh:

Obec Bašť tímto, dle ustanovení § 39 odst. 1 zák. č. 128/2000 Sb., o obcích, zveřejňuje záměr pronajmout v souladu s usnesením Zastupitelstva obce č. 5/011 ze dne 21. 08. 2019 nemovitost ve výlučném vlastnictví obce, a to neziskové organizaci Hanny, z.s. za účelem provozu dětské skupiny o velikosti do 12 dětí. Nemovitost se nachází na adrese Dlouhá, a je specifikována jako budova č.p. 52, na pozemku p. č. st. 74/1 v k.ú. Bašť, obec Bašť, zapsaná u Katastrálního úřadu pro Středočeský kraj, Katastrální pracoviště Prahu-východ na LV 10001.

Předmětem pronájmu jsou konkrétně místnosti v uvedené nemovitosti označeny jako 1.24 až 1.31 (viz příloha tohoto Oznámení), které jsou určeny pro provoz dětské skupiny o velikosti 12 dětí.

Bližší informace podá:

Mgr. Vítězslav Kaliba, MPA, starosta

e-mail: [kaliba@obecbast.cz](mailto:kaliba@obecbast.cz)

tel.: +420 283 981 065

Na pronájem nemovitosti není právní nárok, obec Bašť si vyhrazuje právo odstoupit od tohoto záměru.

Příloha: Půdorys předmětného prostoru s označením místností.

V Bašti, dne 03.09. 2019

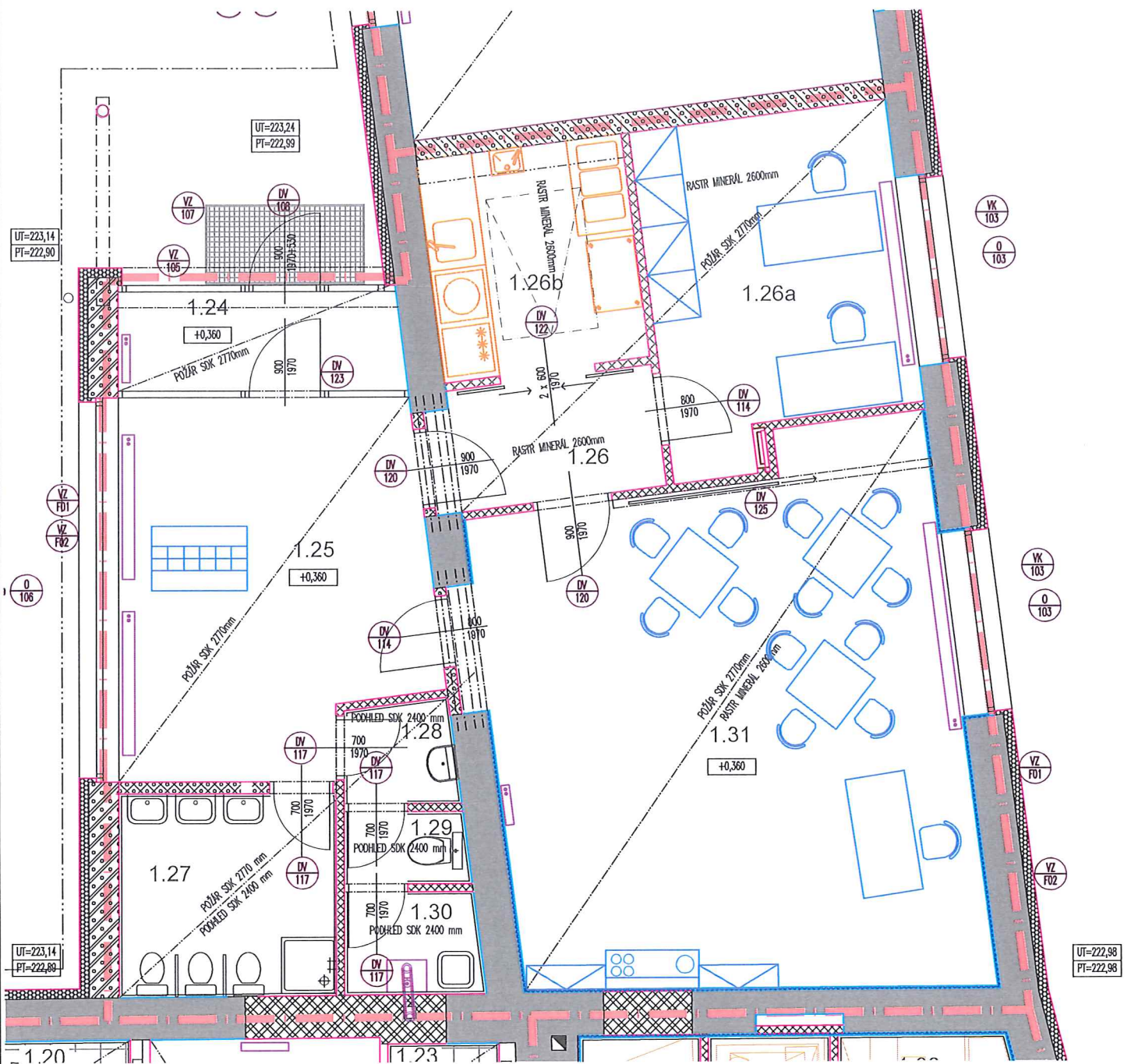
Mgr.  
Vítězslav  
Kaliba,  
MPA

Digitálně podepsal  
Mgr. Vítězslav  
Kaliba, MPA  
Datum: 2019.09.03  
13:48:01 +02'00'

---

Mgr. Vítězslav Kaliba, MPA  
starosta

# DĚTSKÁ SKUPINA



Č. M.	NÁZEV MÍSTNOSTI	PLOCHA m <sup>2</sup>	SVVÝŠ. m	PODLAHA	STĚNY	STROP	POZNÁVKA
1.24	ZÁDVEŘÍ	4,43	2,77	ČISTÍCÍ ZÓNA	VÁPENÁ OMÍTKA-MALBA	POŽÁRNÍ SOK HLADKÝ, MALBA	SOKL, v=100mm
1.25	HALA / ŠATNA	17,50	2,77	KERAMICKÁ DLAŽBA	OMÍTKA	POŽÁRNÍ SOK HLADKÝ, MALBA	SOKL, v=100mm
1.26	PŘEDSÍŇ	4,27	2,60	KERAMICKÁ DLAŽBA	KERAMICKÝ OBKLAD	POŽÁRNÍ SOK, SVĚŠENÝ SKL. 60/60	SOKL, v=100mm
1.26a	KANCELÁŘ	12,99	2,60	KERAMICKÁ DLAŽBA	KERAMICKÝ OBKLAD	POŽÁRNÍ SOK, SVĚŠENÝ SKL. 60/60	SOKL, v=100mm
1.26b	VÝDEJ JÍDEL	7,28	2,60	KERAMICKÁ DLAŽBA	KERAMICKÝ OBKLAD	POŽÁRNÍ SOK, SVĚŠENÝ SKL. 60/60	SOKL, v=100mm
1.27	WC DĚTI	6,91	2,40	KERAMICKÁ DLAŽBA	KERAMICKÝ OBKLAD	POŽÁRNÍ SOK, SOK GREEN	SOKL, v=100mm
1.28	PŘEDSÍŇ WC	1,74	2,40	KERAMICKÁ DLAŽBA	KERAMICKÝ OBKLAD	POŽÁRNÍ SOK, SOK GREEN	SOKL, v=100mm
1.29	WC	1,39	2,40	KERAMICKÁ DLAŽBA	KERAMICKÝ OBKLAD	POŽÁRNÍ SOK, SOK GREEN	SOKL, v=100mm
1.30	ÚKLID+KOTEL	2,18	2,40	KERAMICKÁ DLAŽBA	KERAMICKÝ OBKLAD	POŽÁRNÍ SOK, SOK GREEN	SOKL, v=100mm
1.31	HERNA	38,60	2,60	PVC FARBONÝ SOKL	OMÍTKA	POŽÁRNÍ SOK, SVĚŠENÝ SKL. 60/60	SOKL, v=100mm