



# OZNÁMENÍ O PŘERUŠENÍ DODÁVKY ELEKTŘINY

Vážená zákaznice, vážený zákazník, dovolujieme si Vás informovat o plánovaném přerušení dodávky elektřiny:

OBEC

**Bašť**

MÍSTNÍ ČÁST / ULICE

**Hlavní, K Rybníku, Předbojská, Spojovací, U Kapličky, Za Vilou  
K Vlkánici, Přípotoční,**

DNE / VE DNECH	OD	DO
<b>17.6.2014</b>	<b>07:30:00</b>	<b>11:00:00</b>

které proběhne v souladu s ustanovením § 25, odst. 3, písm. c), bod 5 /týkajícím se účastníků trhu s elektřinou/ a písm. d), bod 6 /týkajícím se výroben/, zákona č. 458/2000 Sb., v platném znění, z důvodu provádění plánovaných prací na zařízení distribuční soustavy, popř. v jeho ochranném pásmu (tj. oprav, rekonstrukcí, údržby a revizí).

Dovolujeme si Vás proto požádat, abyste provedli potřebná opatření, a zamezili tak případným škodám na zařízení a majetku. Omlouváme se a ujišťujeme Vás, že časový rozsah přerušeni byl zvolen pouze na nezbytně nutnou dobu. Z hlediska bezpečnosti je nutno zařízení distribuční soustavy i v této době považovat za zařízení pod napětím, žádáme Vás proto o dodrženi všech zásad bezpečnosti.

V případě dalších dotazů nás prosim kontaktujte na naši Poruchové lince 840 850 860, která je Vám k dispozici 24 hodin denně, 7 dní v týdnu.

**Děkujeme Vám za pochopení.**

**ČEZ Distribuce, a. s.**

Dečín, Dečín IV – Podmokly, Teplická 874/8, PSČ 405 02 | IČ 24729035 | Linka pro hlášení poruch 840 850 860 | fax: 371 102 008 | e-mail: info@cezdistribuce.cz | www.cezdistribuce.cz | společnost zapsaná v obch. rejstříku vedeném Krajským soudem v Ústí nad Labem, oddíl B, vložka 2145 | zaslací adresa: ČEZ Zákaznické služby, s.r.o., Pízeň, Guidenerova 2577/19, PSČ 303 28



# OZNÁMENÍ O PŘERUŠENÍ DODÁVKY ELEKTŘINY

Vážená zákaznice, vážený zákazníku, dovoluujeme si Vás informovat o plánovaném přerušení dodávky elektřiny:

OBEC

**Bašť**

MÍSTNÍ ČÁST / ULICE

**Hlavní,Spojovací,Vedlejší,Za Vilou**

DNE / VE DNECH	OD	DO
<b>17.6.2014</b>	<b>11:30:00</b>	<b>15:00:00</b>

kteřé proběhne v souladu s ustanovením § 25, odst. 3, písm. c), bod 5 /týkajícím se účastníků trhu s elektřinou/ a písm. d), bod 6 /týkajícím se výroben/ zákona č. 458/2000 Sb., v platném znění, z důvodu provádění plánovaných prací na zařizení distribuční soustavy, popř. v jeho ochranném pásmu (tj. oprav, rekonstrukcí, údržby a revizí).

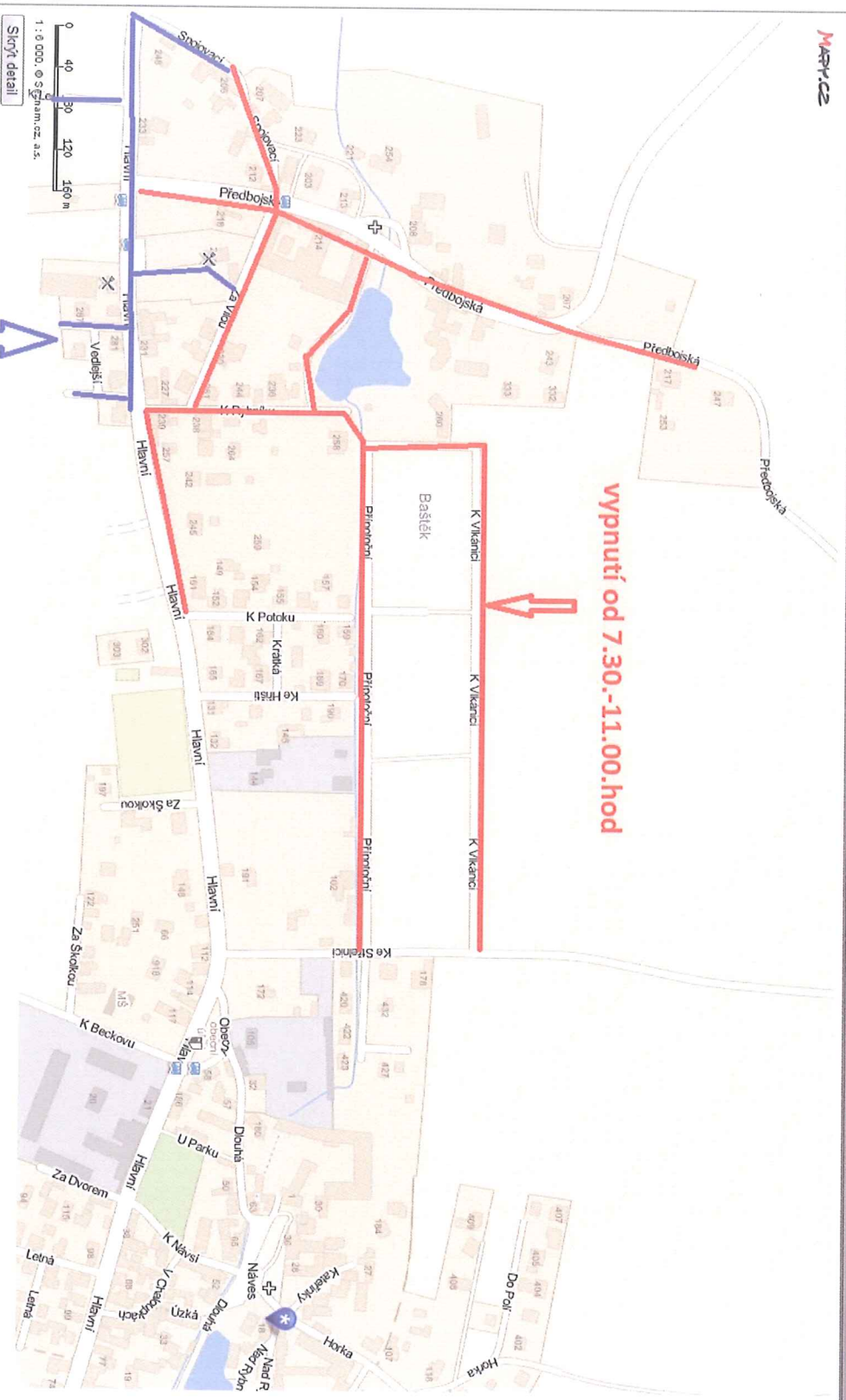
Dovolujeme si Vás proto požádat, abyste provedli potřebná opatření, a zamezili tak případným škodám na zařizení a majetku. Omlouváme se a ujišťujeme Vás, že časový rozsah přerušení byl zvolen pouze na nezbytně nutnou dobu. Z hlediska bezpečnosti je nutno zařizení distribuční soustavy i v této době považovat za zařizení pod napětím, žádáme Vás proto o dodržení všech zásad bezpečnosti.

V případě dalších dotazů nás prosím kontaktujte na naši Poruchové lince 840 850 860, která je Vám k dispozici 24 hodin denně, 7 dní v týdnu.

**Děkujeme Vám za pochopení.**

**ČEZ Distribuce, a. s.**

Děčín, Děčín IV – Podmokly, Teplická 874/8, PSČ 405 02 | IČ: 24729035 | Linka pro hašení poruch 840 850 860 | fax: 371 102 008 | e-mail: info@cezdistribuce.cz | www.cezdistribuce.cz | společnost zapsaná v obch. rejstříku vedeném Krajským soudem v Ústí nad Labem, oddíl B, vložka 2145 | zaslací adresa: ČEZ Zákaznické služby, s. r. o., Pízeň, Guldenrova 2577/19, PSČ 303 28



0 40 80 120 160 m  
1 : 0 000 © Seznam.cz, a.s.  
Stáhnout detail

**Baše**  
okres Praha-východ  
Kraj Středočeský

vypnutí od 11.30.-15.00.hod.