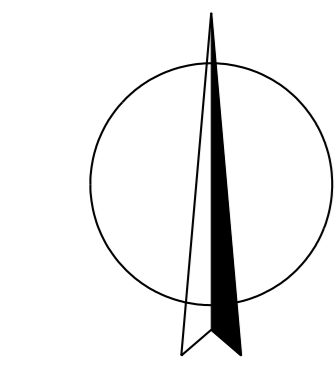


ÚZEMNÍ PLÁN BAŠŤ



- I. třída
- II. třída
- III. třída
- IV. třída
- V. třída
- les
- ostatní plochy

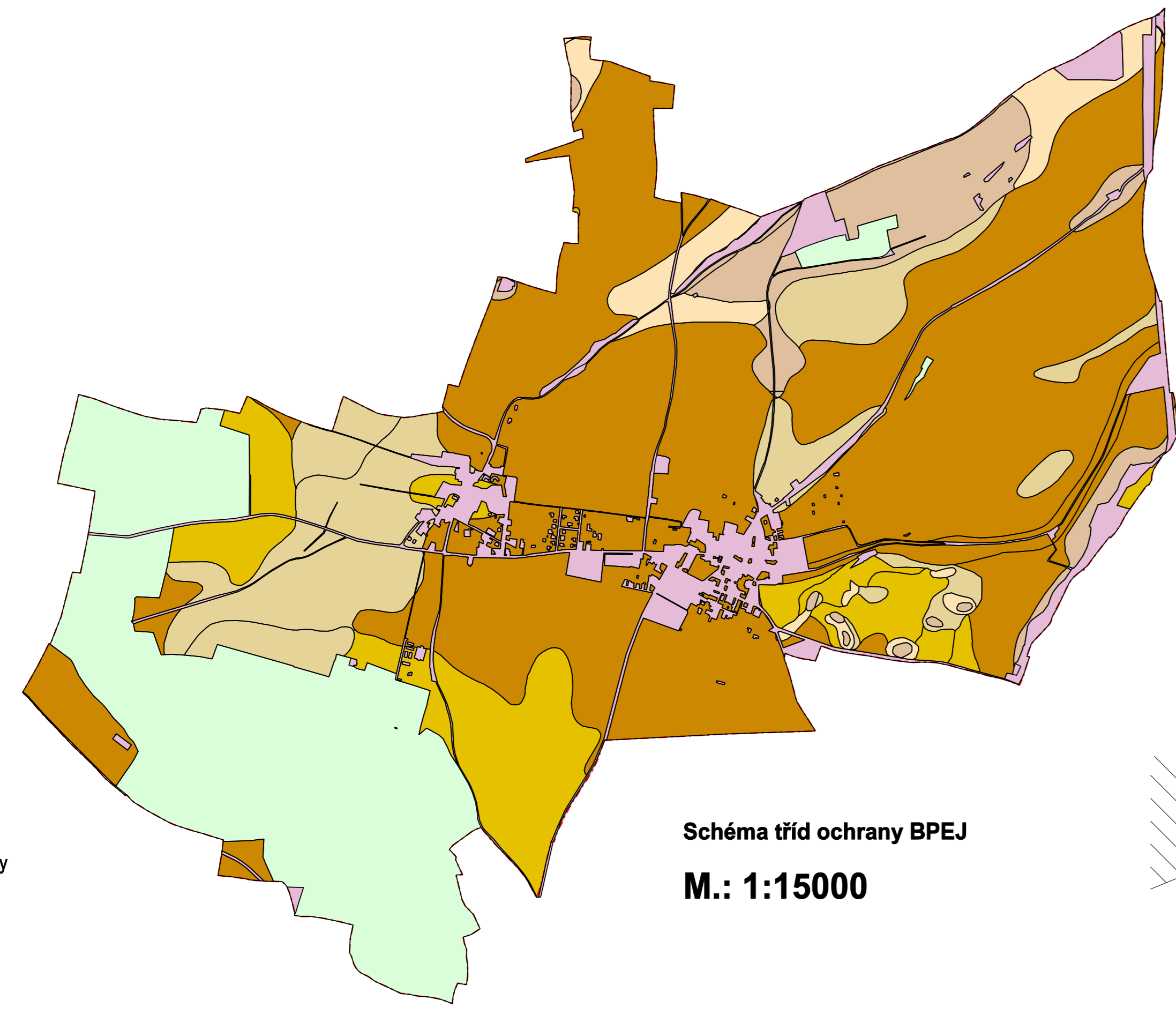
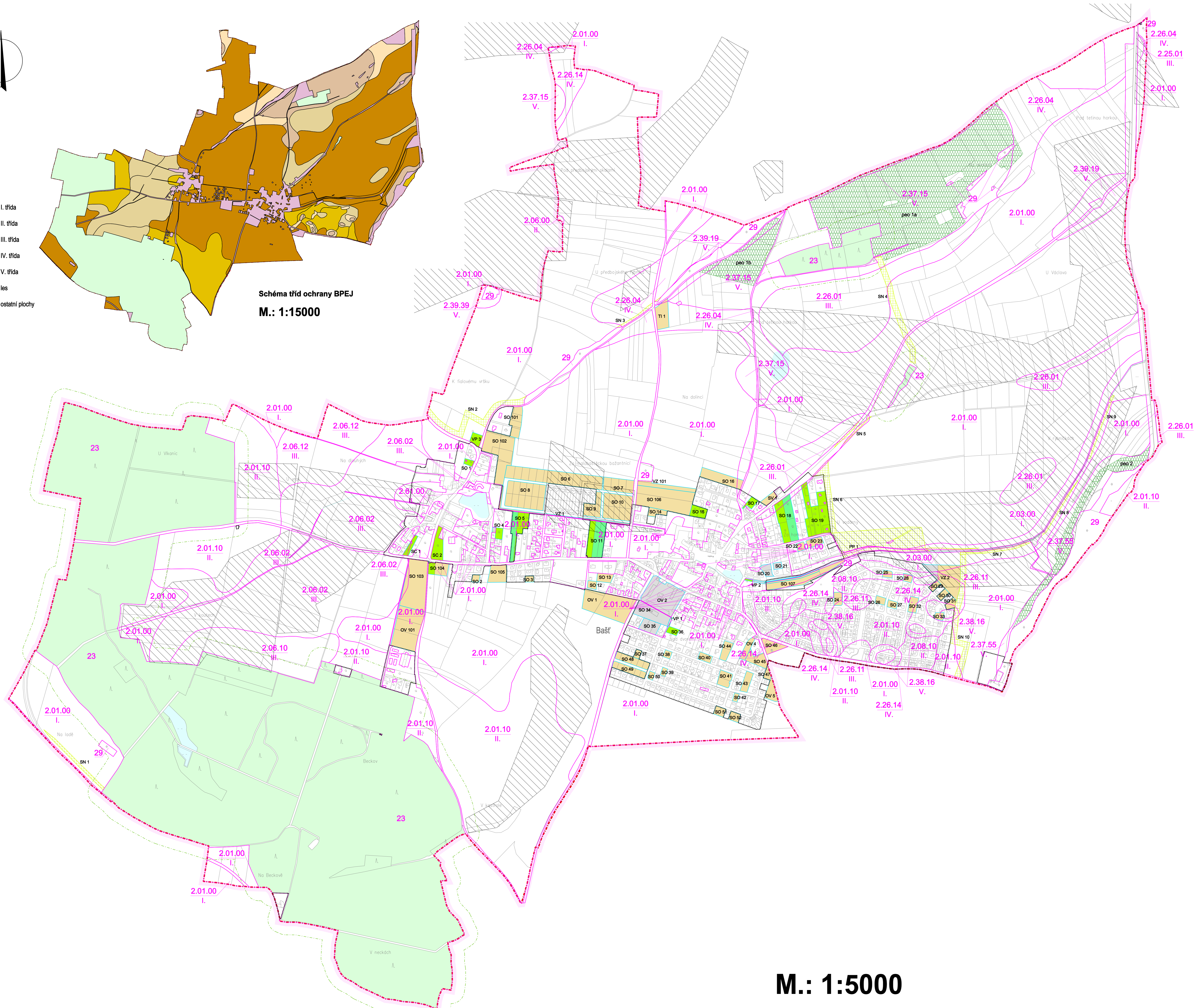


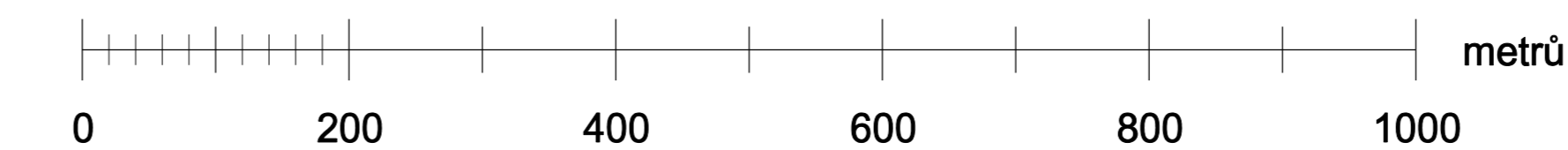
Schéma tříd ochrany BPEJ
M.: 1:15000



LEGENDA :

- Hranice**
 - hranice řešeného území
 - katastrální hranice
 - hranice zastavěného území k 1. 3. 2016
- Územní prvky**
 - stav návrh
 - lesní plochy
 - vodní a vodohospodářské plochy
- Ochrana lesa**
 - stav návrh
 - ochranné pásmo lesa
- Ochrana zemědělského půdního fondu**
 - stav návrh
 - BPEJ
 - odvodnění pozemků
- Protierozní opatření**
 - stav návrh
 - protierozní prvky plošného charakteru (peo)
- Stávající druhy pozemků - zaborů**
 - stav návrh
 - trvalé travní porosty
 - orná půda
 - zahrady
 - sady
 - vodní a vodohospodářské plochy
 - zastavěné a ostatní plochy
 - hranice ploch zaborů
- Změna kultury**
 - stav návrh
 - plochy pro ÚSES - změna druhu pozemku na trvalé travní porosty

M.: 1:5000



VÝKRES PŘEDPOKLÁDANÝCH ZÁBORŮ PŮDNÍHO FONDU

ZÁZNAM O ÚČINNOSTI ÚZEMNÍHO PLÁNU	
a) Správní orgán, který vydal územní plán	Zastupitelstvo obce Bašť
b) Datum nabytí účinnosti územního plánu	
c) Pořizovatel	Městský úřad Brandýs nad Labem - Stará Boleslav Odbor územního rozvoje a památkové péče Ing. akad. arch. Sylva Matějková
Podpis:	Razítko:

KADLEC K.K. NUSLE, spol. s r.o. Chrástská 1, 182 00 Praha 8 Tel./fax: 234 080 741, 234 080 730 e-mail: kyc@kadlec.cz www.kadlec.cz			
Projektant: Ing. arch. Daniela Běndřová	Oborní projektant: Kateřina Benáková	Opisovatel: Kateřina Benáková	Číslo schůzky: 410/2012
Objekt: Městský úřad Brandýs nad Labem - Stará Boleslav	Schválený orgán: Zastupitelstvo obce Bašť	Datum: 03. 2016	Výška č.: B3.
Název výkresu: VÝKRES PŘEDPOKLÁDANÝCH ZÁBORŮ PŮDNÍHO FONDU	Měřítko: 1: 5000	Číslo k.:	Strana č.: