

ZMĚNA Č. 1 ÚZEMNÍHO PLÁNU BAŠŤ

- I. třída
- II. třída
- III. třída
- IV. třída
- V. třída
- les
- ostatní plochy

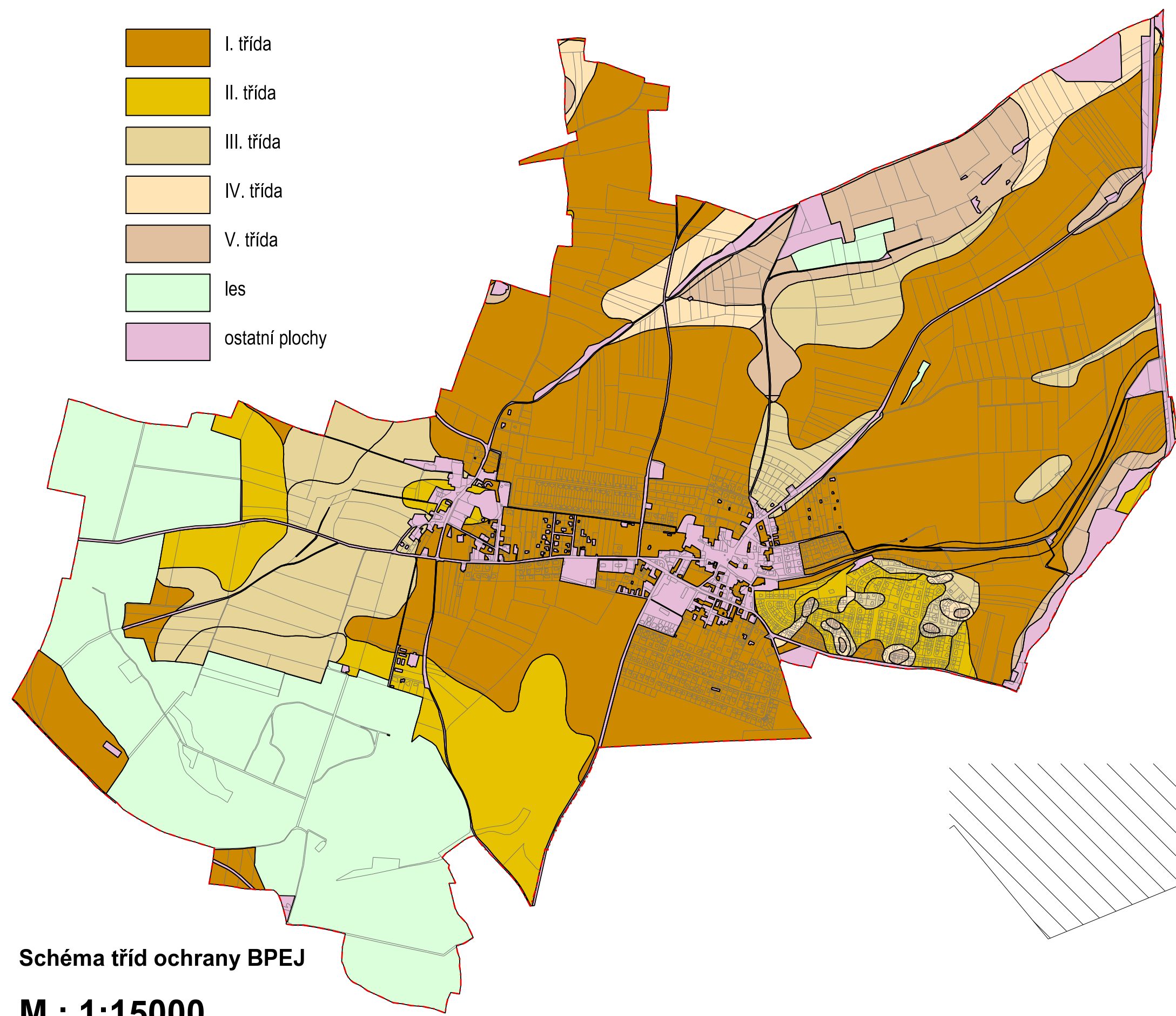
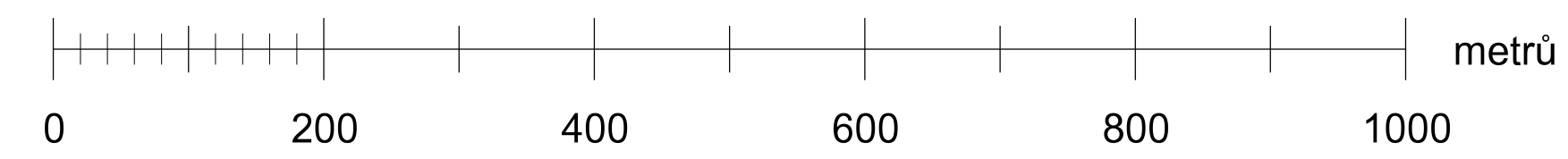
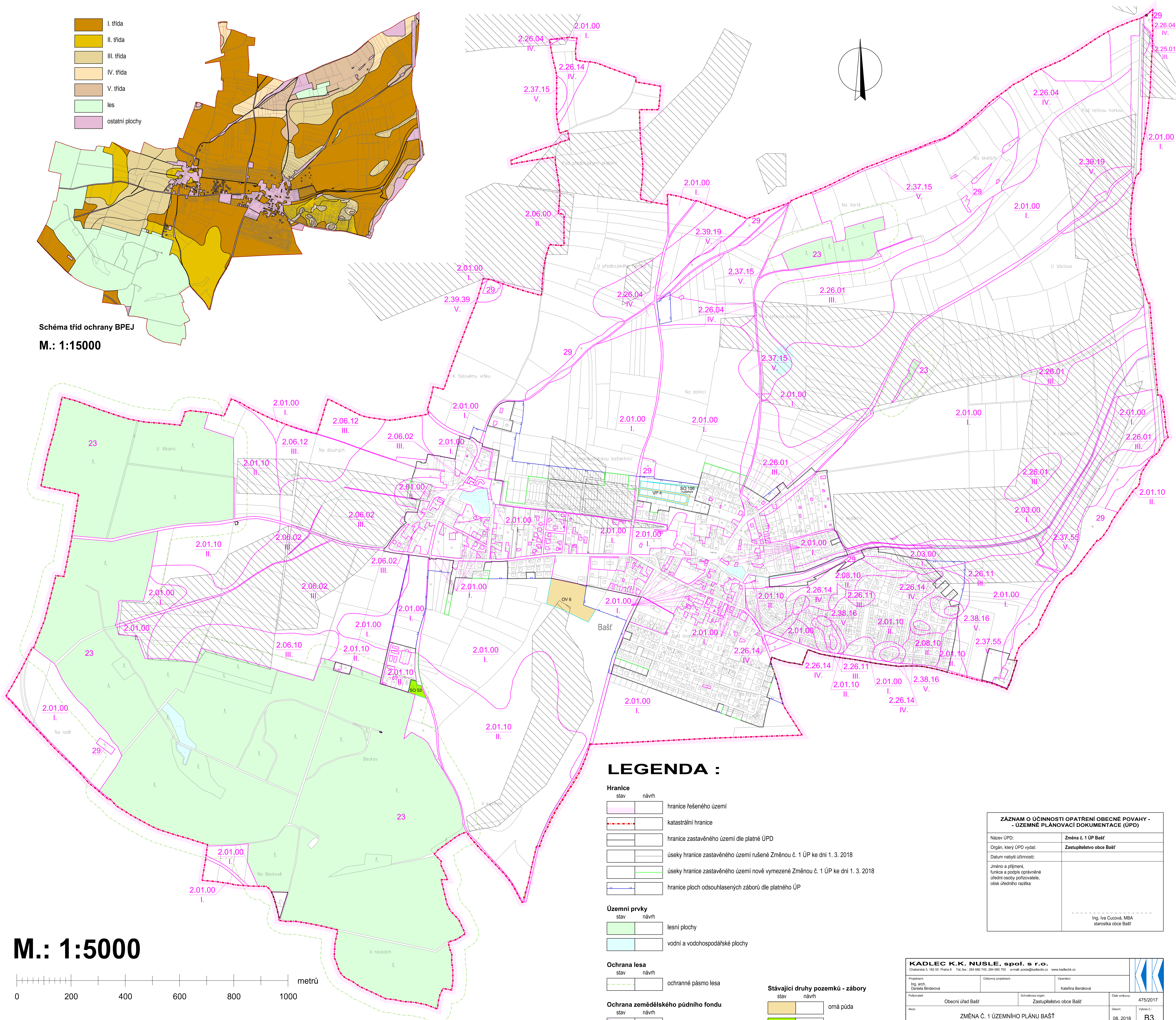


Schéma tříd ochrany BPEJ
M.: 1:15000



VÝKRES PŘEDPOKLÁDANÝCH ZÁBORŮ PŮDNÍHO FONDU

LEGENDA :

- Hranice**
- stav návrh hranice řešeného území
 - stav návrh katastrální hranice
 - stav návrh hranice zastavěného území dle platné ÚPD
 - stav návrh úseky hranice zastavěného území rušené Změnou č. 1 ÚP ke dni 1. 3. 2018
 - stav návrh úseky hranice zastavěného území nově vymezené Změnou č. 1 ÚP ke dni 1. 3. 2018
 - stav návrh hranice ploch odsouhlasených záborů dle platného ÚP

- Územní prvky**
- stav návrh lesní plochy
 - stav návrh vodní a vodohospodářské plochy

- Ochrana lesa**
- stav návrh ochranné pásmo lesa

- Ochrana zemědělského půdního fondu**
- stav návrh BPEJ
 - stav návrh odvodnění pozemků

- Stávající druhy pozemků - záborů**
- stav návrh orná půda
 - stav návrh zahrady
 - stav návrh hranice ploch záborů

ZÁZNAM O ÚČINNOSTI OPATŘENÍ OBECNÉ POVAHY - ÚZEMNĚ PLÁNOVACÍ DOKUMENTACE (ÚPD)	
Název ÚPD:	Změna č. 1 ÚP Bašť
Orgán, který ÚPD vydal:	Zastupitelstvo obce Bašť
Datum nabytí účinnosti:	
Jméno a příjmení, funkce a podpis oprávněné úřední osoby pořizovatele, otisk úředního razítka	
	Ing. Iva Cudová, MBA starostka obce Bašť

KADLEC K.K. NUSLE, spol. s r.o.			
Cizpěnská 3, 182 00 Praha 8		Tel. tel.: 284 680 740, 284 680 750 e-mail: posta@kadlecki.cz www.kadlecki.cz	
Projekant:	Obecný projektant:	Operátor:	
Ing. arch. Daniela Bědřová		Kateřina Benšková	
Příjemce:	Schvalovací orgán:	Číslo střížky:	475/2017
Obecní úřad Bašť	Zastupitelstvo obce Bašť		
Název výkresu:		Datum:	Výška č.:
VÝKRES PŘEDPOKLÁDANÝCH ZÁBORŮ PŮDNÍHO FONDU		08. 2018	B3.
		Měřítko:	Číslo č.:
		1: 5000	