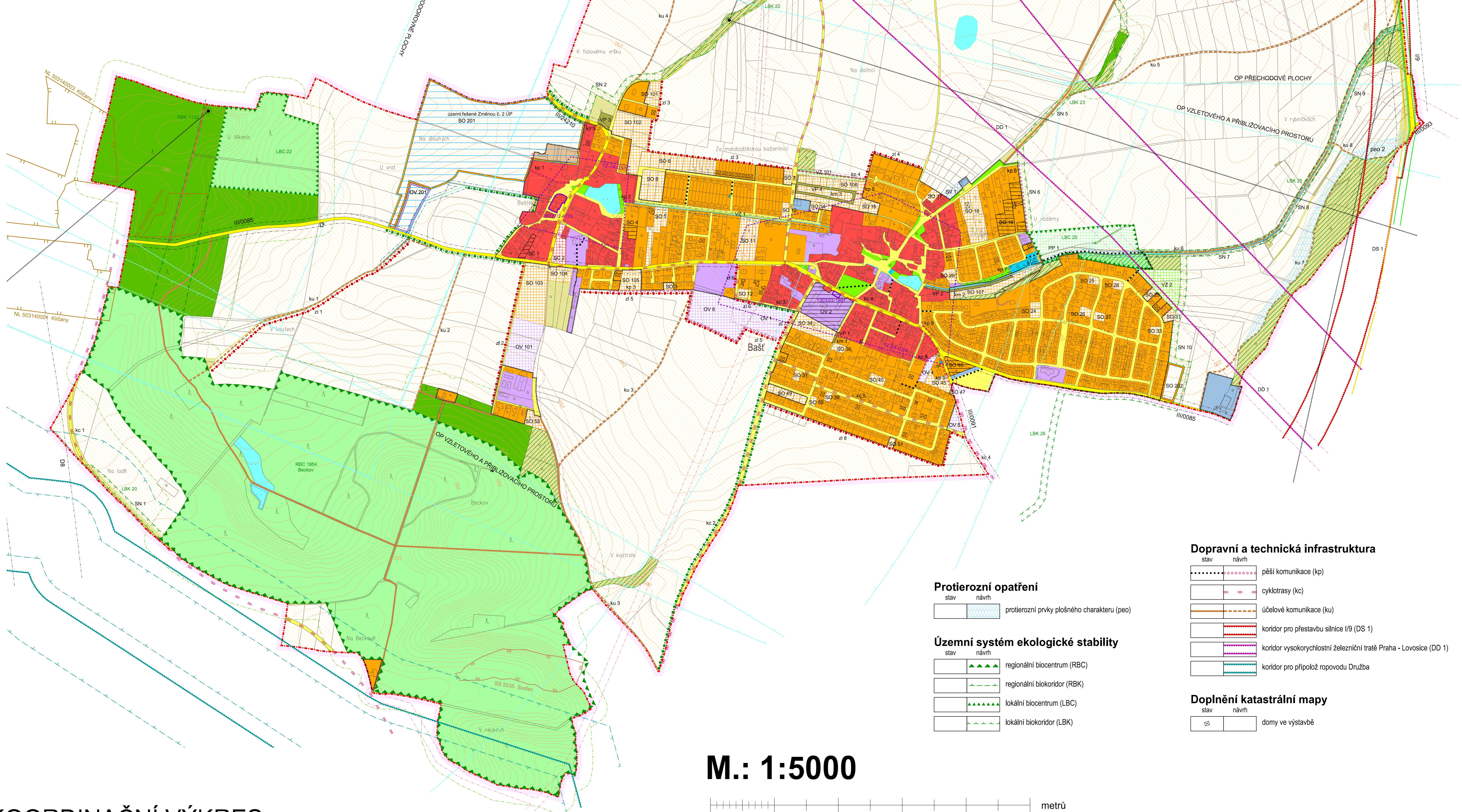
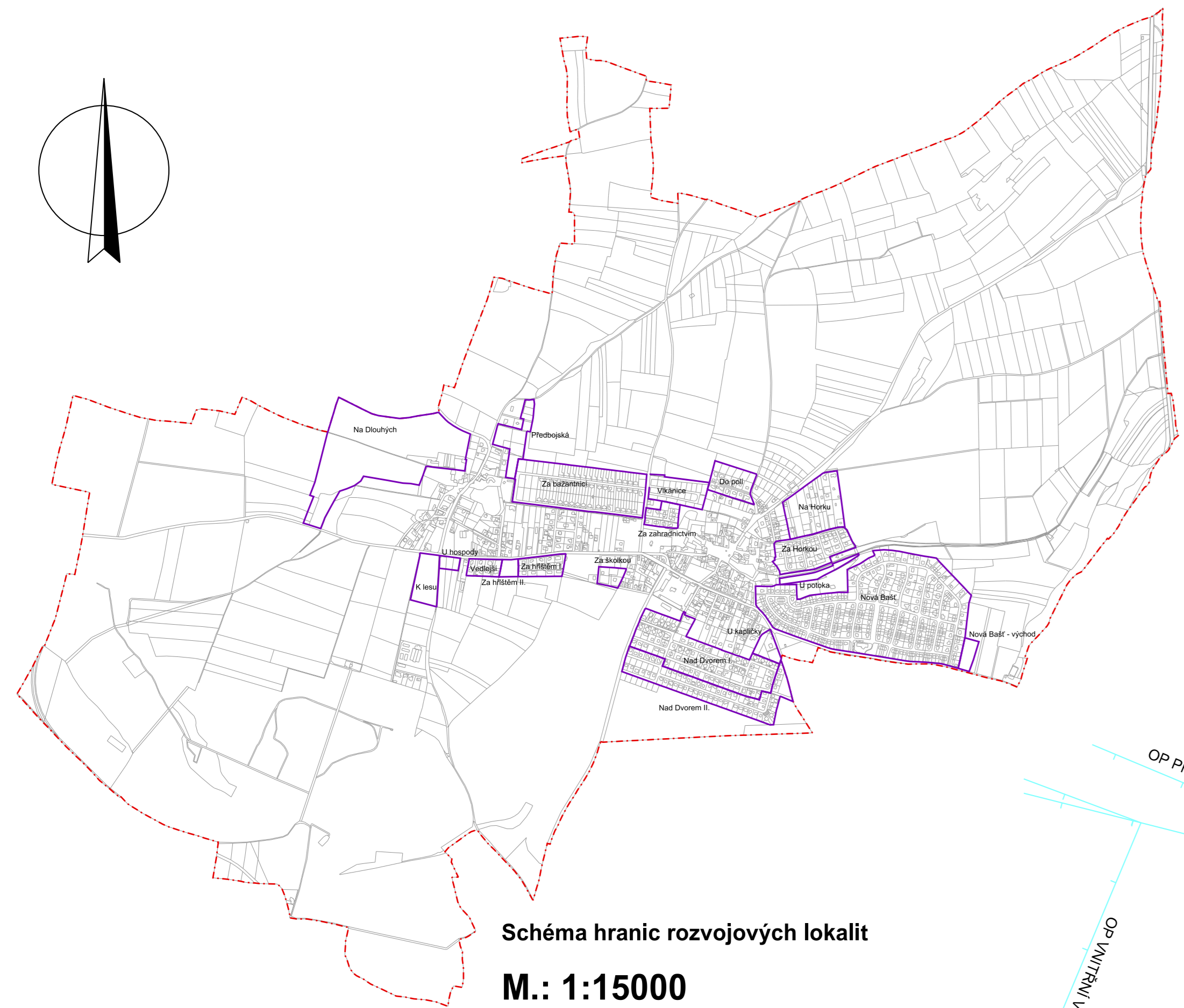
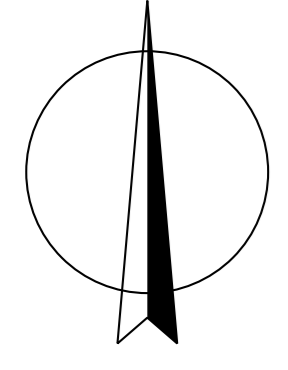


ZMĚNA Č. 1 ÚZEMNÍHO PLÁNU BAŠŤ



LEGENDA :

Hranice

stav	návrh	hranice řešeného území
stav	návrh	plocha řešeného území Změny č. 2 ÚP, není předmětem řešení Změny č. 1 ÚP
stav	návrh	katastrální hranice
stav	návrh	hranice zastavěného území ke dni 1. 3. 2018

Plochy s rozdílným způsobem využití

I.	II.	III.	IV.	V.	občanské vybavení (OV)
					veřejná prostranství (VP)
					veřejná prostranství - zeleň (VZ)
					smíšené obytné plochy - centrální zóna (SC)
					smíšené obytné plochy - obytná zóna (SO)
					dopravní infrastruktura - silniční (DS)
					dopravní infrastruktura - drážní (DD)
					technická infrastruktura (TI)
					výroba a skladování - zemědělská výroba (ZV)
					smíšené výrobní plochy (SV)
					vodní a vodohospodářské plochy (VH)
					zemědělské plochy (ZP)
					lesní plochy (LE)
					přírodní plochy (PP)
					smíšené plochy nezastavěného území (SN)

Plochy dle významu:
I. Stabilizované plochy
II. Zastavěné plochy
III. Plochy přestavby
IV. Plochy změn v krajině
V. Územní rezerva

Limity využití území

Ochranná pásma - dopravní a technická infrastruktura

stav	návrh	ochranné pásmo dálnice, silnice I. a III. třídy
stav	návrh	ochranné pásmo železnice
stav	návrh	ochranné pásmo letiště Vodochody
stav	návrh	ochranné pásmo vodovodního přívadče (2,5 m)
stav	návrh	ochranné pásmo vedení VVN, VN a trafostanic
stav	návrh	ochranné pásmo dálkových topných kapalin
stav	návrh	tepelný napáječ Mělník - Praha (nadzemní / podzemní potrubí)
stav	návrh	radiorelevové trasy s vysílačem

Nemovité kulturní památky

stav	návrh	areály a objekty nemovitých kulturních památek
------	-------	--

Území s archeologickými nálezy

stav	návrh	území s archeologickými nálezy I. kategorie
------	-------	---

Ochrana nerostných surovin, vlivy těžby

stav	návrh	ložiska nevyhrazených nerostů
stav	návrh	sesuvy stabilizované

Ochrana přírodních hodnot

stav	návrh	významná zelená plošná
stav	návrh	významná zelená liniová (zl)
stav	návrh	zelená plošná - rekultivace plochy (zp)
stav	návrh	vzdálenost 50 m od okraje lesa

Ochrana vod

stav	návrh	pásmo při správě vodních toků
------	-------	-------------------------------

Protierozní opatření

stav	návrh	protierozní prvky plošného charakteru (peo)
------	-------	---

Územní systém ekologické stability

stav	návrh	regionální biocentrum (RBC)
stav	návrh	regionální biokoridor (RBK)
stav	návrh	lokální biocentrum (LBC)
stav	návrh	lokální biokoridor (LBK)

Dopravní a technická infrastruktura

stav	návrh	pěší komunikace (kp)
stav	návrh	cyklotrasy (kc)
stav	návrh	účelové komunikace (ku)
stav	návrh	koridor pro přestavbu silnice I/9 (DS 1)
stav	návrh	koridor vysokorychlostní železniční tratě Praha - Lovosice (DD 1)
stav	návrh	koridor pro přípožď ropovodu Družba

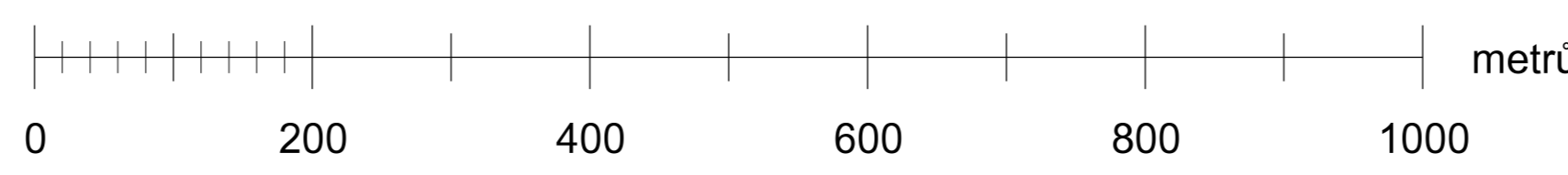
Doplnění katastrální mapy

stav	návrh	domy ve výstavbě
------	-------	------------------

ZÁZNAM O ÚČINNOSTI OPATŘENÍ OBECNÉ POVAHY - ÚZEMNĚ PLÁNOVACÍ DOKUMENTACE (ÚPD)

Název ÚPD:	Změna č. 1 ÚP Bašť
Organ, který ÚPD vydal:	Zastupitelstvo obce Bašť
Datum nabytí účinnosti:	
Jméno a příjmení, funkce a podpis oprávněné úřední osoby pořizovatele, otisk úředního razítka:	
	Ing. Iva Curová, MBA starostka obce Bašť

M.: 1:5000



KOORDINAČNÍ VÝKRES

KADLEC K.K. NUSLE, spol. s r.o. Chvalská 3, 182 00 Praha 8 - Tel.čís. 224 850 710 - 224 850 720 - e-mail: jason@kadlec.cz www.kadlec.cz			
Projevitel: Ing. arch. Daniela Běndřarová	Oborní projektant: Katerina Benšková	Oborní: Katerina Benšková	Obor: 475/2017
Objekt: Obecní úřad Bašť	Schválil/a: Zastupitelstvo obce Bašť	Datum: 08. 2018	Verze č.: B1.
Název výkresu: KOORDINAČNÍ VÝKRES	Měřítko: 1: 5000	Každ. č.:	