

ÚZEMNÍ PLÁN BAŠŤ

Úplné znění po vydání Změny č. 1 ÚP

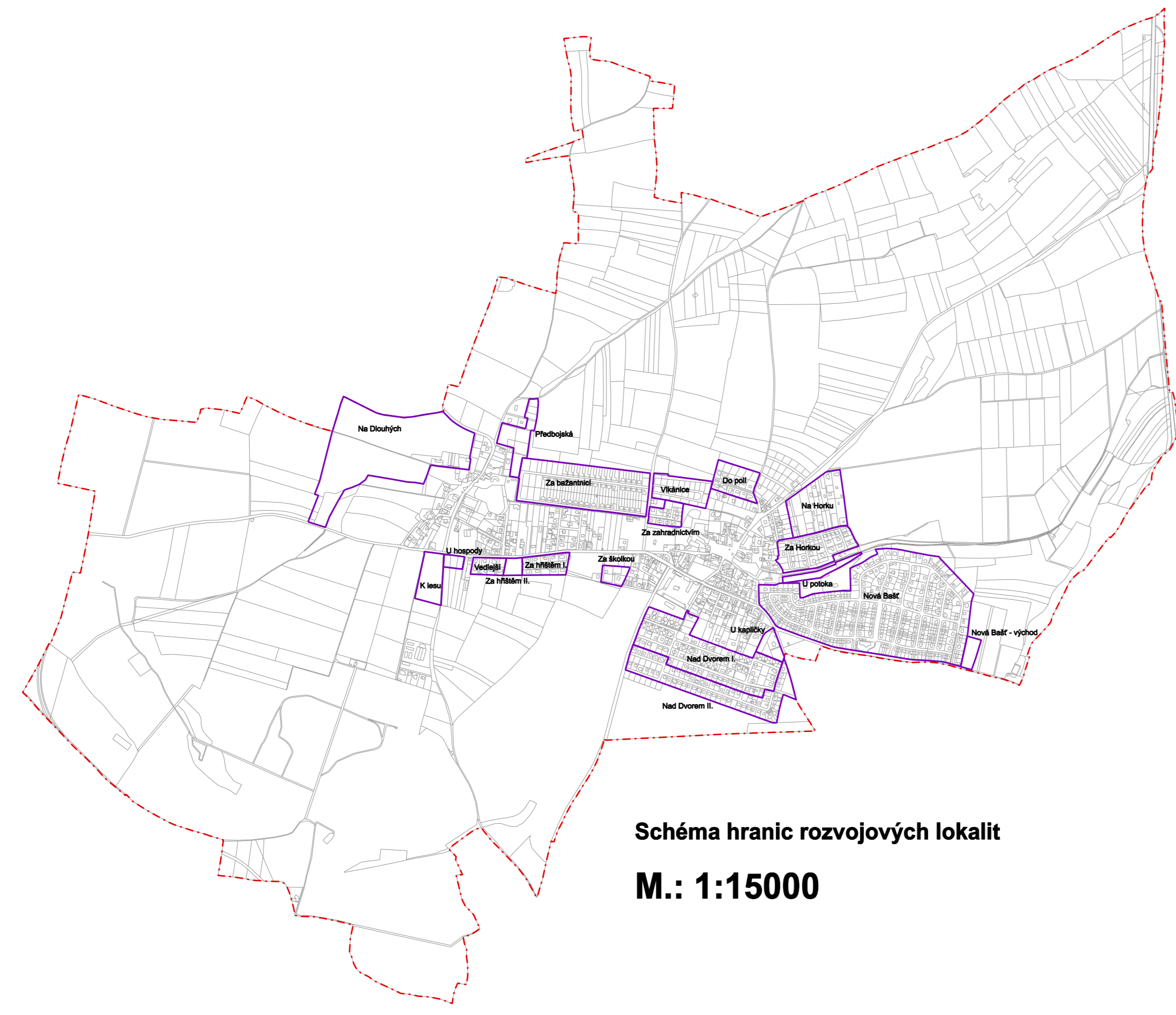
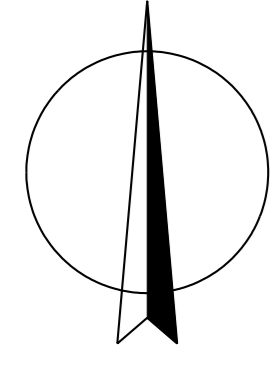
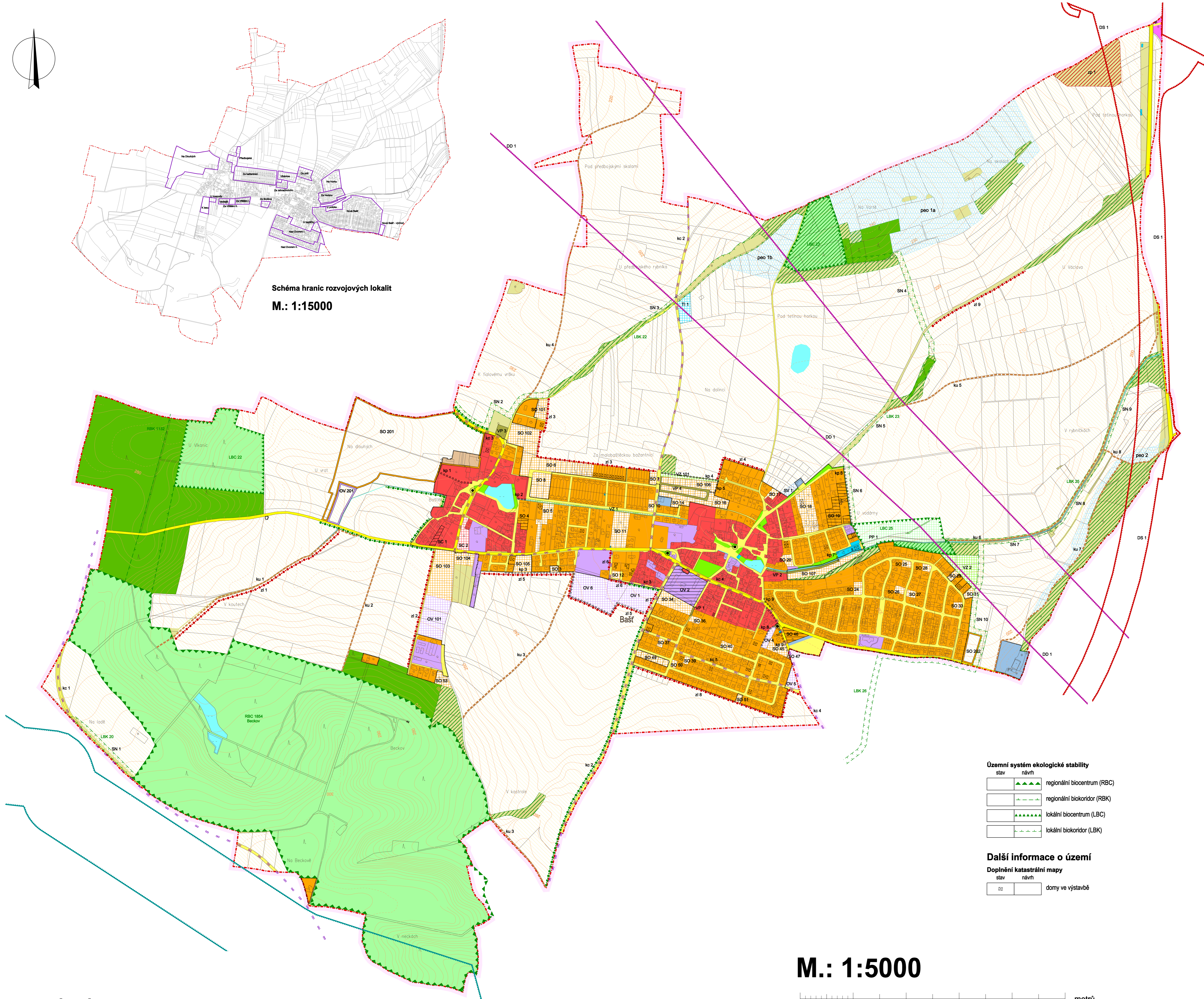


Schéma hranic rozvojových lokalit
M.: 1:15000



LEGENDA :

- Hranice**
- hranice řešeného území
 - katastrální hranice
 - hranice zastavěného území k 1.3.2018
- Plochy s rozdílným způsobem využití**
- | | | | | | |
|----|-----|------|-----|----|--|
| I. | II. | III. | IV. | V. | občanské vybavení (OV) |
| | | | | | veřejná prostranství (VP) |
| | | | | | veřejná prostranství - zeleň (VZ) |
| | | | | | smíšené obytné plochy - centrální zóna (SC) |
| | | | | | smíšené obytné plochy - obytná zóna (SO) |
| | | | | | dopravní infrastruktura - silniční (DS) |
| | | | | | dopravní infrastruktura - drážní (DD) |
| | | | | | technická infrastruktura (TI) |
| | | | | | výroba a skladování - zemědělská výroba (ZV) |
| | | | | | smíšené výrobní plochy (SV) |
| | | | | | vodní a vodohospodářské plochy (VH) |
| | | | | | zemědělské plochy (ZP) |
| | | | | | lesní plochy (LE) |
| | | | | | přírodní plochy (PP) |
| | | | | | smíšené plochy nezastavěného území (SN) |
- Plochy dle významu:
- I. Stabilizované plochy
 - II. Zastavitelné plochy
 - III. Plochy přestavby
 - IV. Plochy změn v krajině
 - V. Územní rezerva

- Veřejná infrastruktura**
- stav návrh
- pěší komunikace (kp)
 - cyklotrasy (kc)
 - účelové komunikace (ku)
 - koridor pro přestavbu silnice č. I/9 (DS 1)
 - koridor vysokorychlostní železniční trati Praha - Lovosice (DD 1)
 - koridor pro přípožkoprodukt Družba

- Ochrana kulturních hodnot**
- stav návrh
- hodnotné budovy a objekty

- Ochrana přírodních hodnot**
- stav návrh
- významná zeleň plošná
 - významná zeleň liniová (zj)
 - zeleň plošná - rekultivační plochy (zp)

- Protierozní opatření**
- stav návrh
- protierozní prvky plošného charakteru (pec)

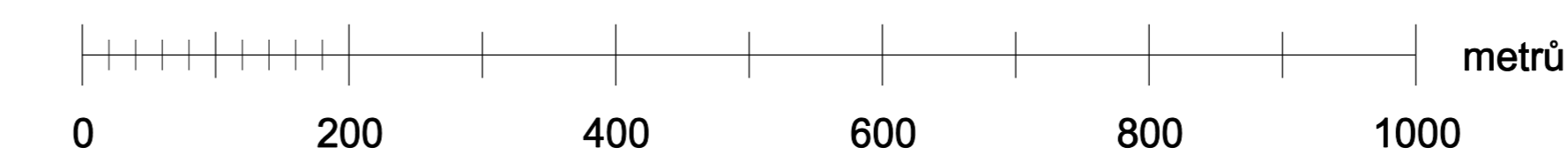
- Územní systém ekologické stability**
- stav návrh
- regionální biocentrum (RBC)
 - regionální biokoridor (RBK)
 - lokální biocentrum (LBC)
 - lokální biokoridor (LBK)

- Další informace o území**
- Doplňné katastrální mapy
- stav návrh
- domy ve výstavbě

ZÁZNAM O ÚČINNOSTI	
Originál, který vydal poslední změnu ÚP:	Zastupitelstvo obce Bašť
Podpisové číslo poslední změny ÚP:	1
Datum nabytí účinnosti poslední změny ÚP:	
<p>jméno a příjmení, funkce a podpis oprávněné úřední osoby pořizovatele, otisk úředního razítka</p>	
<p>Ing. Iva Cudová, MBA starostka obce Bašť</p>	

HLAVNÍ VÝKRES

M.: 1:5000



KADLEC K.K. NUSLE, spol. s r.o.			
Číslovo 1, 182 00 Praha 8 - Tel.čís.: 224 880 761, 224 880 770 - e-mail: jvan@kadlec.cz www.kadlec.cz			
Projednatel: Ing. arch. Daniela Benčková	Oborní projektant: Kateřina Benčková	Opisovatel: Kateřina Benčková	Číslo schůzky: 475/2017
Podpisovatel: Obecní úřad Bašť	Schvázením zastupitelstva obce Bašť	Datum: 08.2018	Výška k. A2.
Název výkresu: ÚZEMNÍ PLÁN BAŠŤ Úplné znění po vydání Změny č. 1 ÚP HLAVNÍ VÝKRES		Měřítko: 1:5000	Kopie č.: