
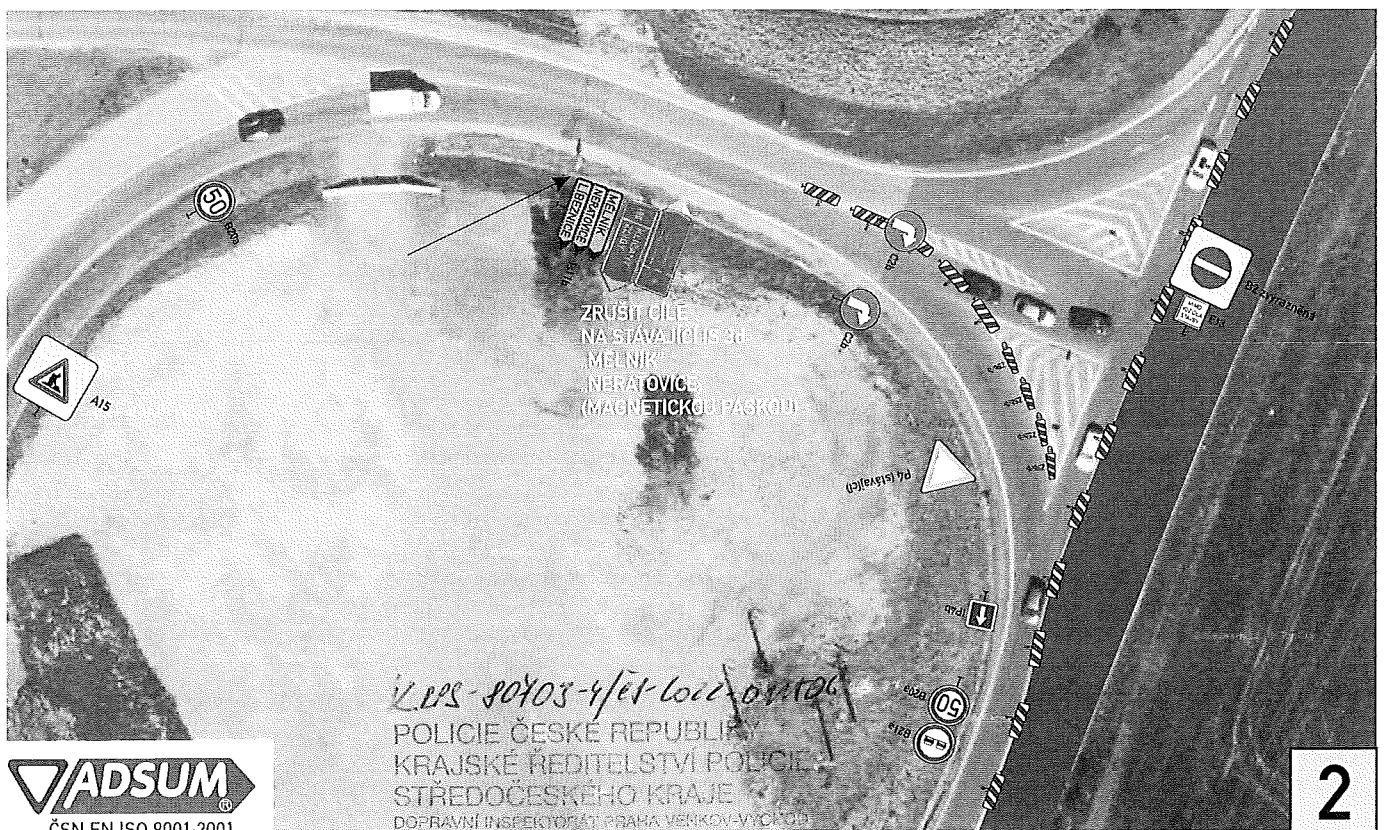
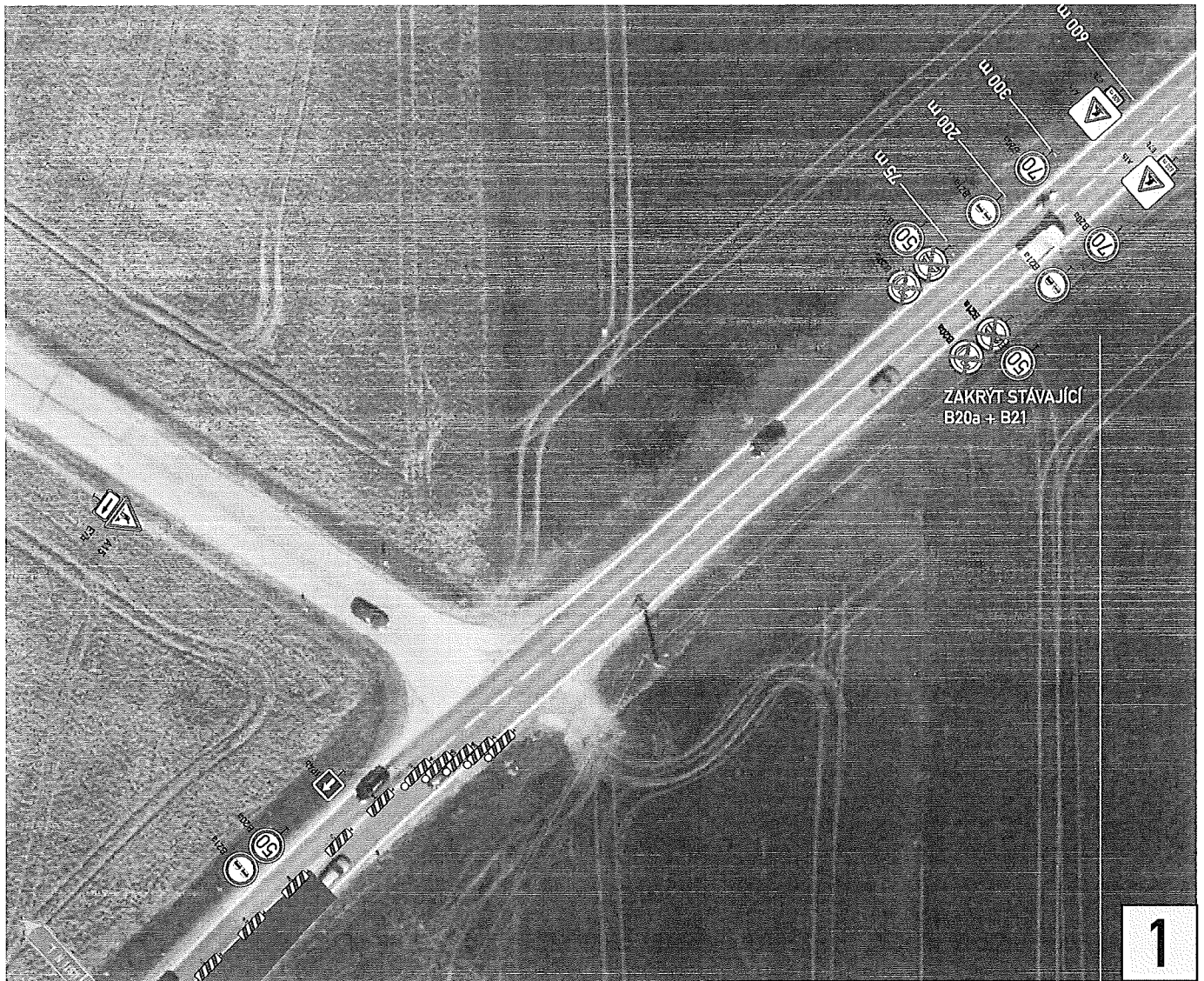


• DOPRAVNÍ ZNAČENÍ •
PROJEKTY REALIZACE PRONÁJEM



Vypracoval: Martin Frolík tel.: 777 690 022, e-mail: frolik@adsum.cz		Zodpovědný projektant, kontrola: Martin Frolík	 • DOPRAVNÍ ZNAČENÍ • PROJEKTY REALIZACE PRONÁJEM ADSUM spol. s r.o. Havlíčkova 923, 273 51 Unhošť provozovna: Lidická 7, 273 51 Unhošť tel./fax: +420 312 698 482 mobil: +420 777 690 022 e-mail: adsum@adsum.cz http://www.adsum.cz <small>IČ: 451 44 991, DIČ: CZ 451 44 991, NŘ Kladno, Ž.Ú. 807741141/0100 Společnost vedená od 21. února 1992 u Městského soudu v Praze; spísovací značka C7462</small>	
Investor: Ředitelství silnic a dálnic ČR státní přísp. org., Na Pankráci 546/56, 145 05 Praha 4				
Objednatel (stavebník): POZEMNÍ KOMUNIKACE BOHEMIA, a.s. Milady Horákové 2764, 272 1 Kladno				
Stavba:	I/9 ZDIBY MUK D8 EXIT 1		Číslo zakázky: DIO-16-3/2021	
Objekt: Dopravně inženýrské opatření - DIO Částečná jednosměrná uzavírka silnice I/9 v km 0,000 - 0,453			Datum: květen 2021	
			Stupeň: RDS	
			Měřítko: -	
		Počet formátů: 9xA4 + 2xA3	Číslo přílohy:	Paré:

Detaily DO ETAPA I.

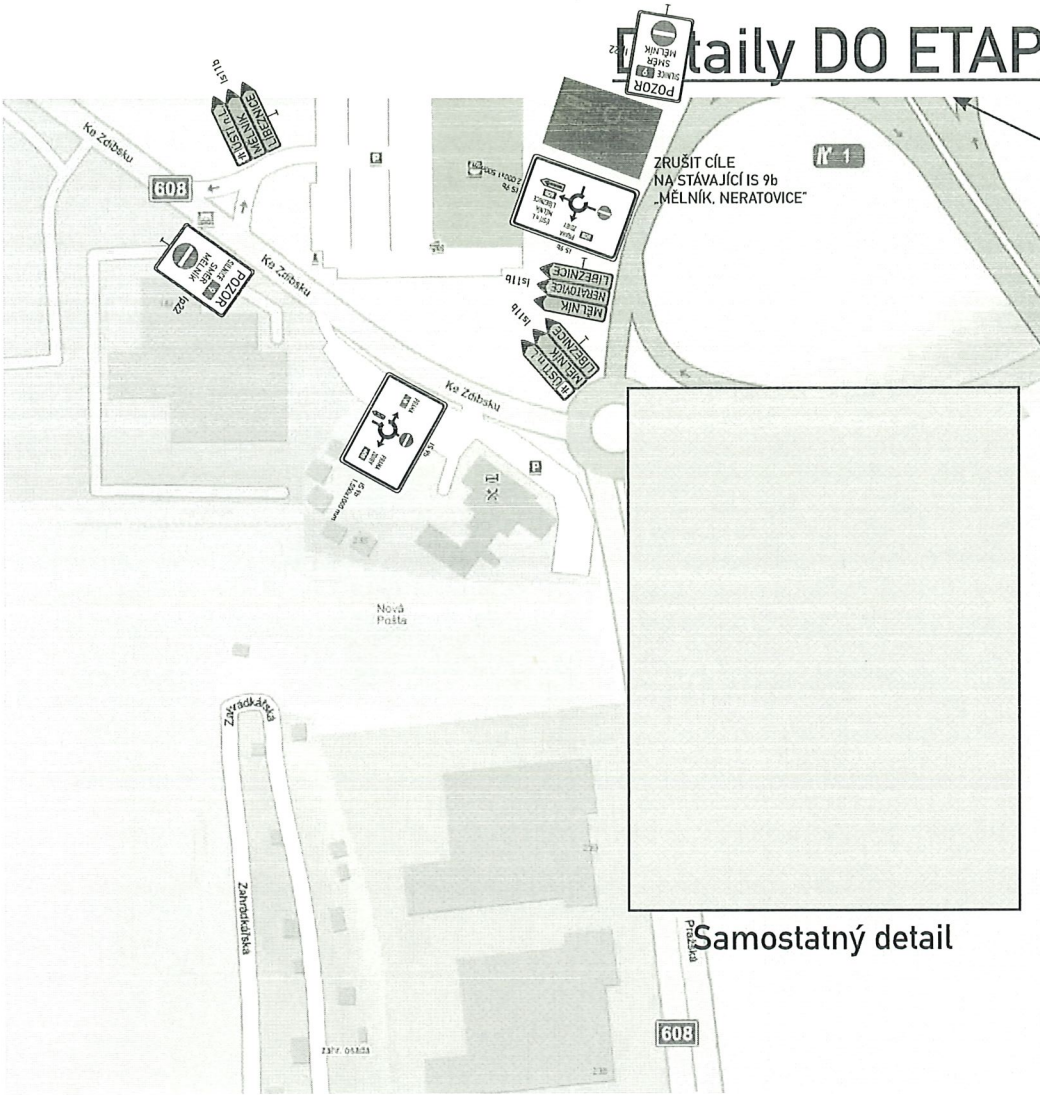


K. P. S. - 20403-4/16-2022-01/106

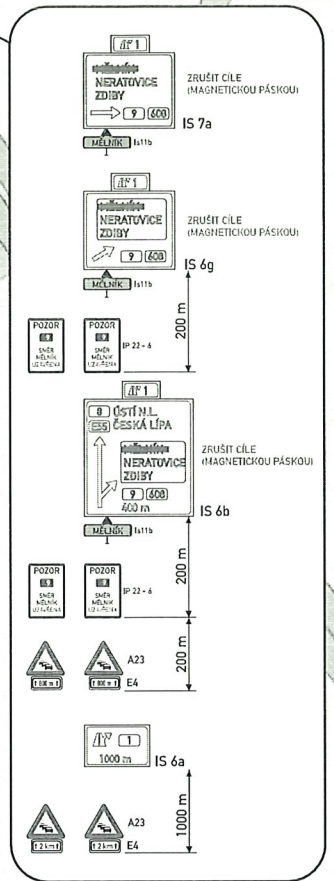
POLICIE ČESKÉ REPUBLIKY
KRAJSKÉ ŘEDITELSTVÍ POLICIE
STŘEDOČESKÉHO KRAJE
DOPRAVNÍ INSPEKTORIÁT PRAHA VĚSTŘOV-VÝCHOD
138, 17 001 PRAHA VĚSTŘOV-VÝCHOD

So. 5. 2022 for - je 1

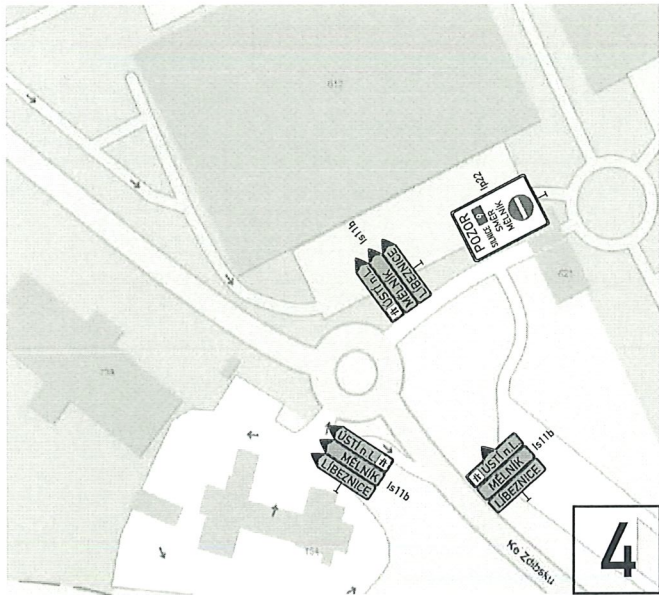
Detaily DO ETAPA I. + II. + III.



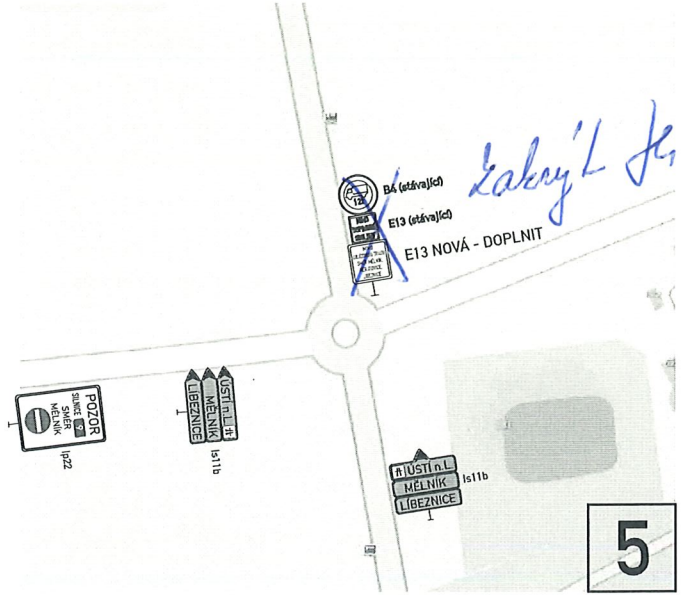
Samostatný detail



Detail značení na dálnici D8 PS před Exitem 1 **3**



4

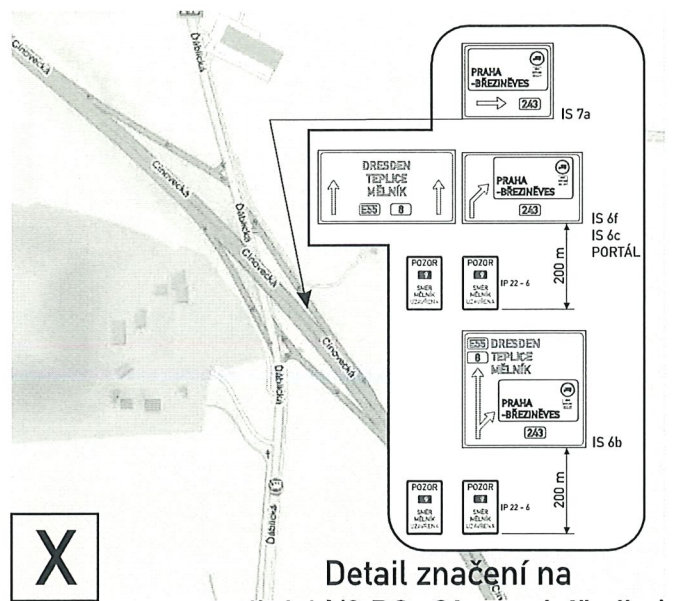
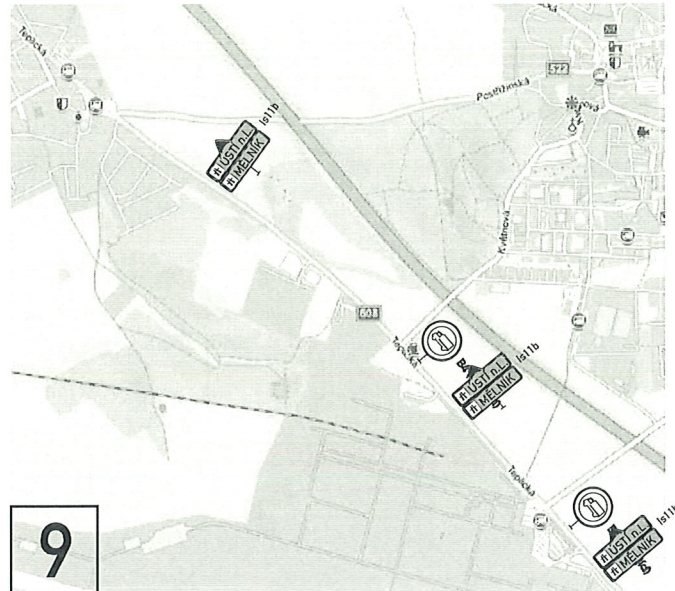
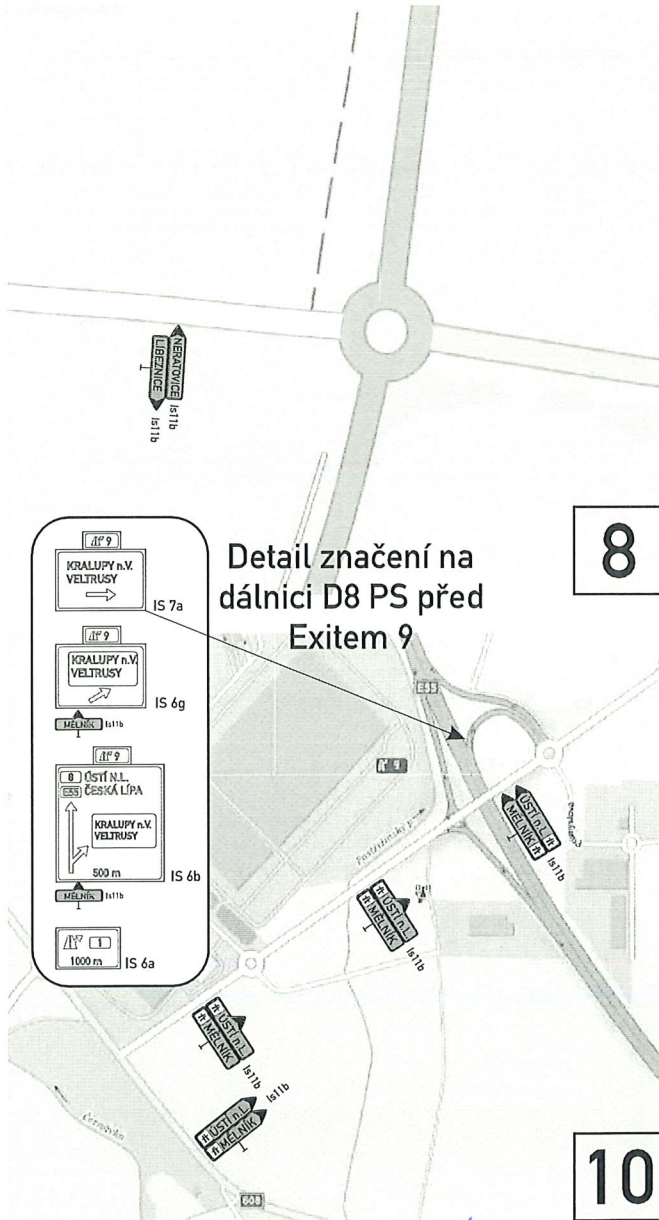
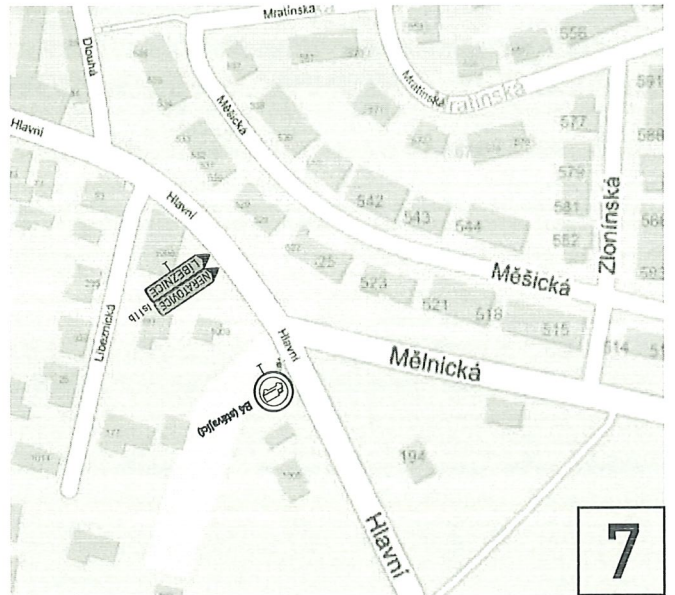


5



1805-80701-4 JES-2022-01MOL
 POLICIE ČESKÉ REPUBLIKY
 KRAJSKÉ ŘEDITELSTVÍ POLICIE
 STŘEDOČESKÉHO KRAJE
 DOPRAVNÍ INSPEKTORÁT PRAHA VENKOV-VÝCHOD
 190 17 PRAHA 9 - VIŠŤOŇ, MĚSTO BOLESLAVSKÝ 38
 30.3.2022 JZ Jh

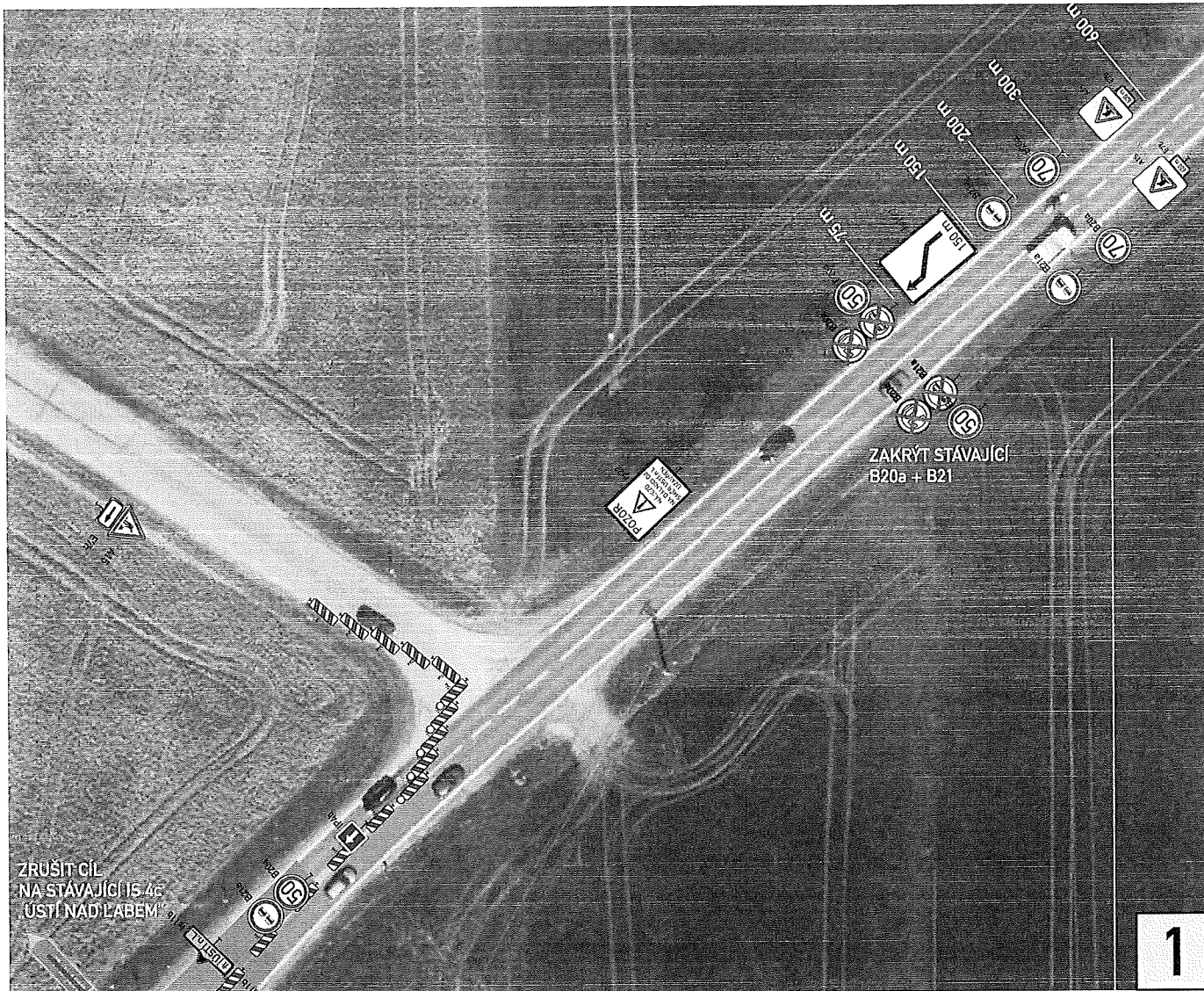
Detaily DO ETAPA I. + II. + III.



LEPES-80705/23-2022-02106
 POLICIE ČESKÉ REPUBLIKY
 KRAJSKÉ ŘEDITELSTVÍ POLICIE
 STŘEDOČESKÉHO KRAJE
 190 17 PRAHA 9 - VINOHRADSKÝ ÚJEZD
 30.3.2022 pro JH



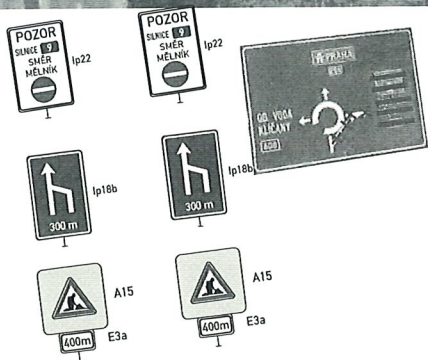
Detaily DO ETAPA III.



Detaily DO ETAPA III.

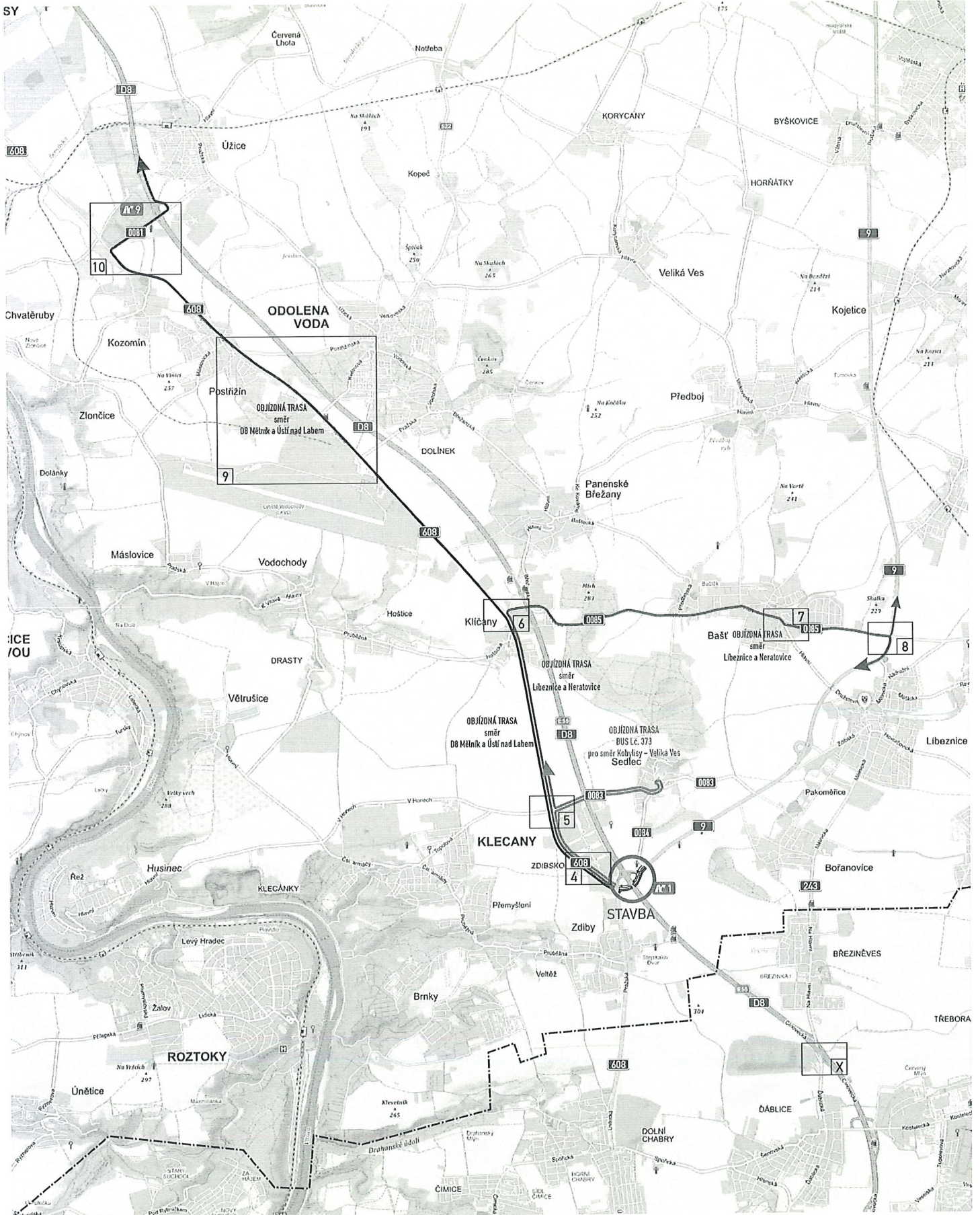


3



ZRUŠIT CÍLE
NA STÁVAJÍCÍCH IS 9b
„ÚSTÍ NAD LABEM, ČESKÁ LÍPA, MĚLNÍK“

KAPS-POZOR / ČJ-6022-01002
POLICIE ČESKÉ REPUBLIKY
KRAJSKÉ ŘEDITELSTVÍ POLICIE
STŘEDOČESKÉHO KRAJE
DOPRAVNÍ INSPEKTORÁT PRAHA VENKOV-VÝCHOD
130 17 PRAHA 9 - VINOŮ, MĚLÁHOŠLAVSKÁ, 38
SO. S. 602 for H1



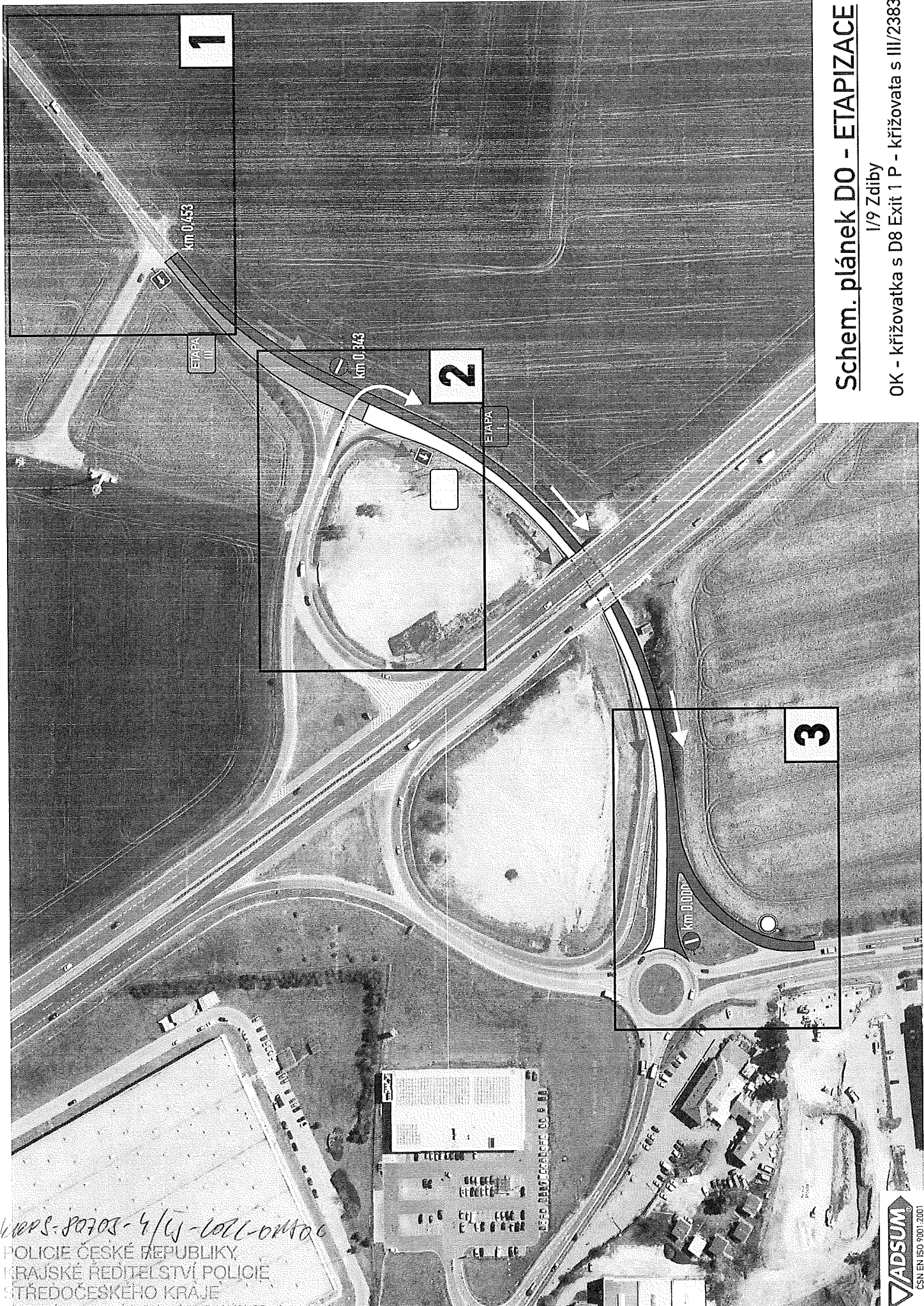
10005-10705-4/13-2011-021006
 POLICIE ČESKÉ REPUBLIKY
 KRAJSKÉ ŘEDITELSTVÍ POLICIE
 STŘEDOČESKÉHO KRAJE
 DOPRAVNÍ INSPEKTORÁT PRAHA VENKOV-VÝCHOD
 190 17 PRAHA 9 - VIŠŇOV, M. DOBOŠ/SLAVSKÁ 30
30.7.2012 pm

Schem. pláněk D0 - celková situace

I/9 Zdíby

OK - křižovatka s D8 Exit 1 P - křižovatka s III/2383





Schem. plánek DO - ETAPIZACE

1/9 Zdlby

OK - křižovatka s D8 Exit 1 P - křižovatka s III/2383

1

2

3

km 0,453

km 0,343

km 0,000

ETAPA III

ETAPA I

6029-80703-4/W-1011-01106

POLICIE ČESKÉ REPUBLIKY,
KRAJSKÉ ŘEDITELSTVÍ POLICIE
STŘEDOČESKÉHO KRAJE
DOPRAVNÍ INSPEKTORÁT PRAHA VENKOV-VÝCHOD
MĚSTSKÁ PRAHA 6 - VLČÍ, ŠTĚPÁNKOVA AVŠKA 35

Go S. 1011 for 84

