

Schéma B/1

Standardní pracovní místo na pozemní komunikaci s malým dopravním zatížením.

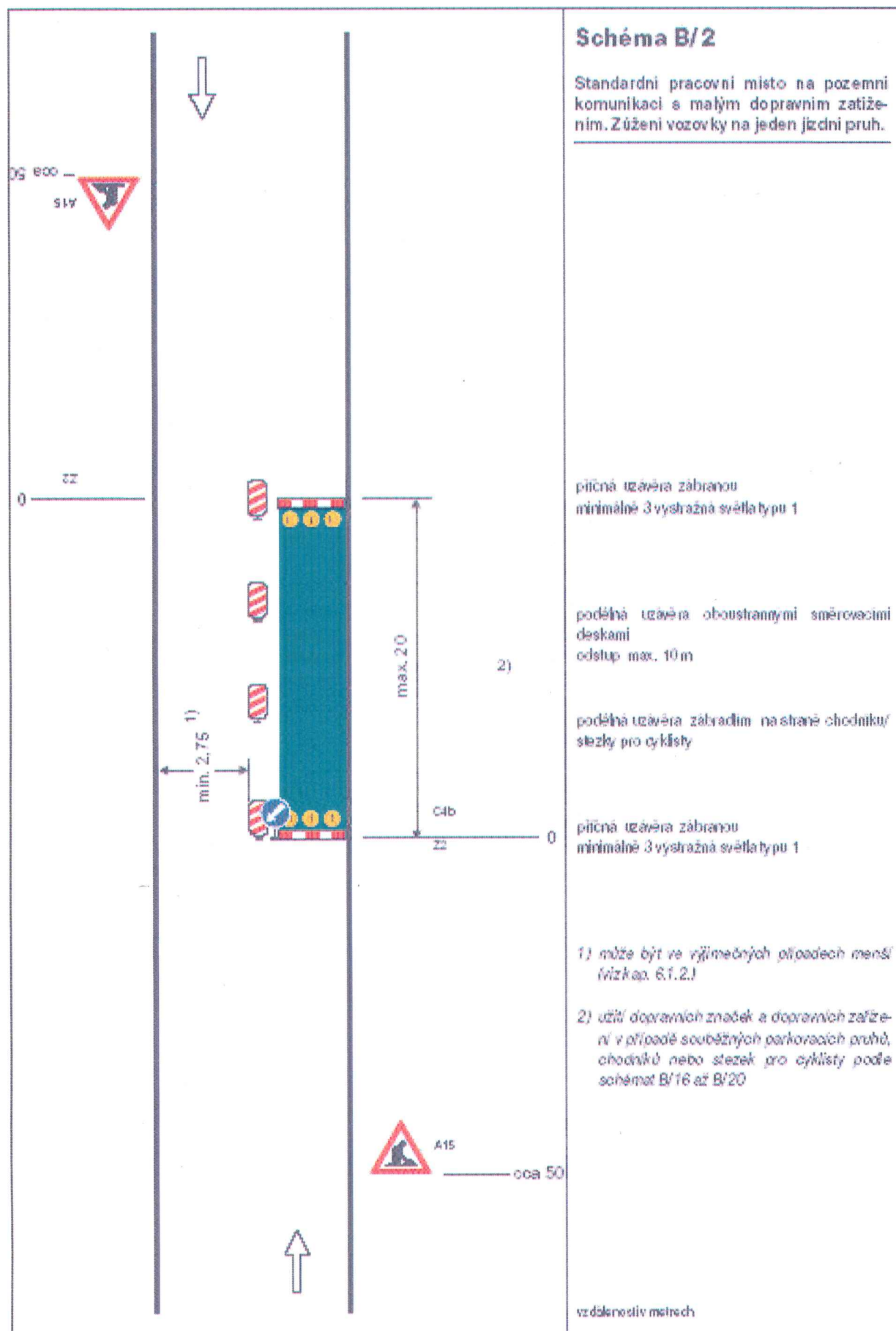
příčná uzavěra jednostrannými směrovacími deskami
 odstup podélně 1-2m
 příčně 0,5-1m

podélná uzavěra oboustrannými směrovacími deskami
 odstup max. 10m

příčná uzavěra jednostrannými směrovacími deskami
 odstup podélně 1-2m
 příčně 0,5-1m
 výstražná světla typu 1 na každé směrovací desce

1) užití dopravních značek a dopravních zařízení v případě souběžných pozemních pruhů, chodníků nebo stezek pro cyklisty podle schémat B/16 až B/20

vzdálenosti v metrech



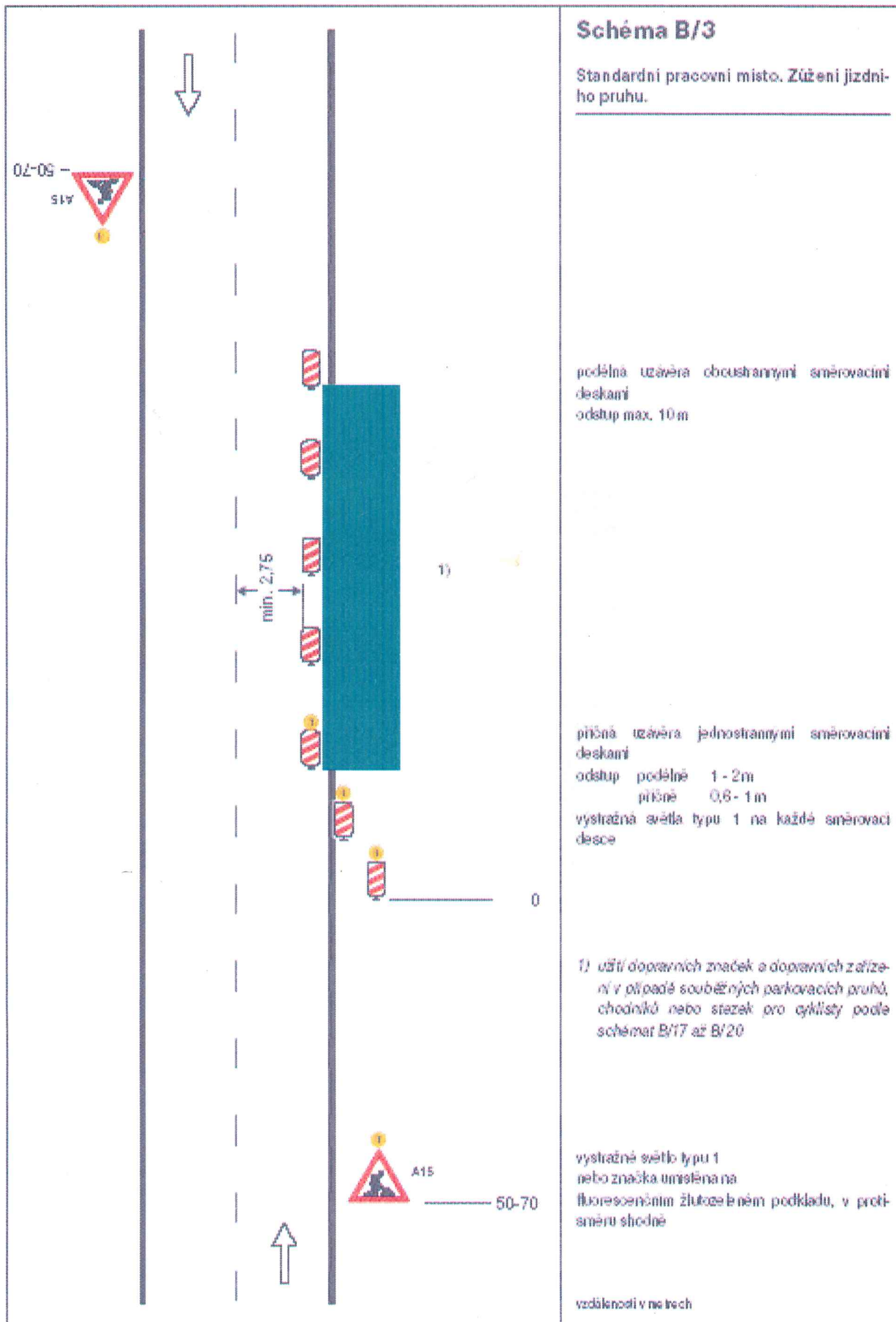


Schéma B/3

Standardní pracovní místo. Zúžení jízdního pruhu.

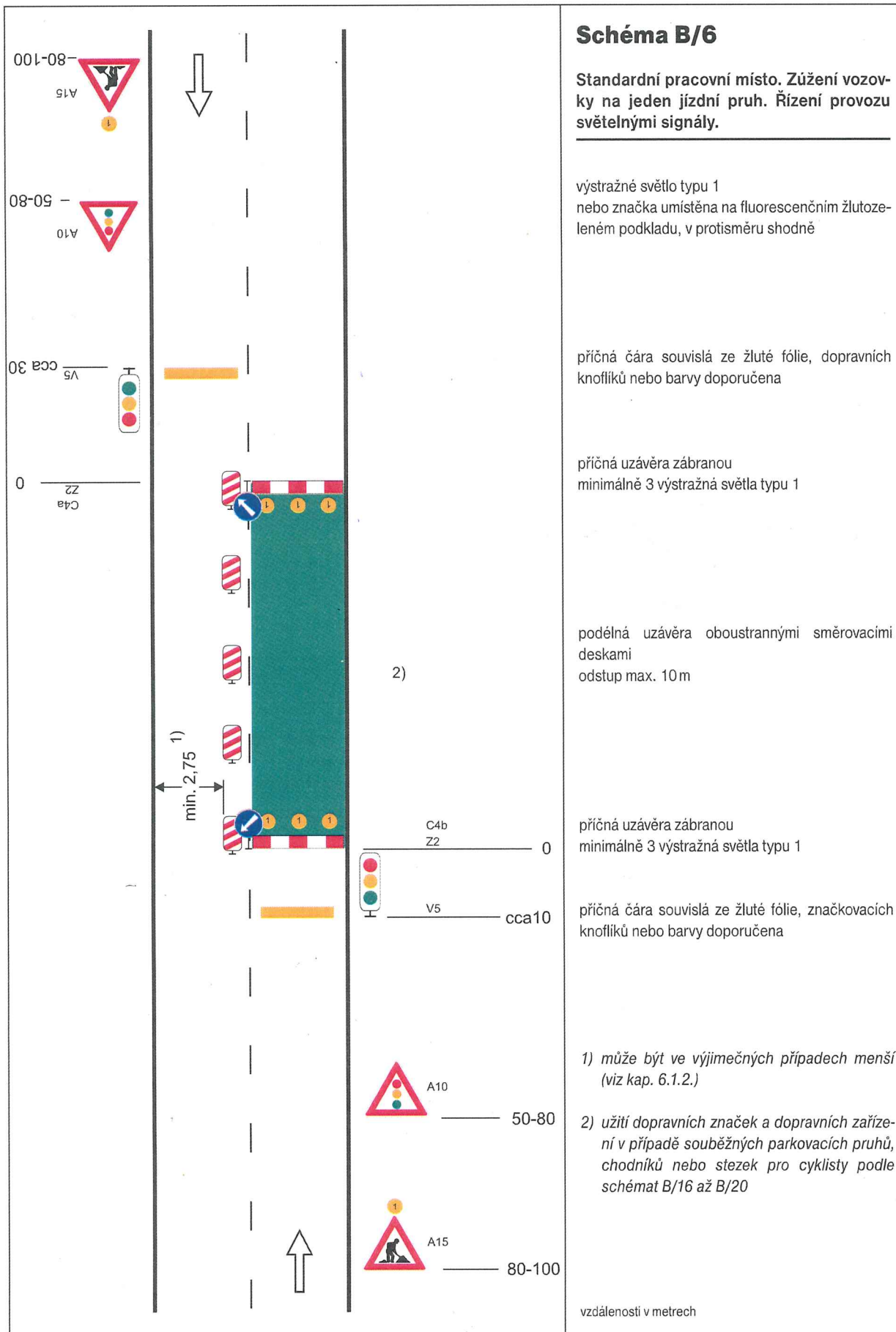
podélná uzavěra obousměrnými směrovacími deskami
odstup max. 10 m

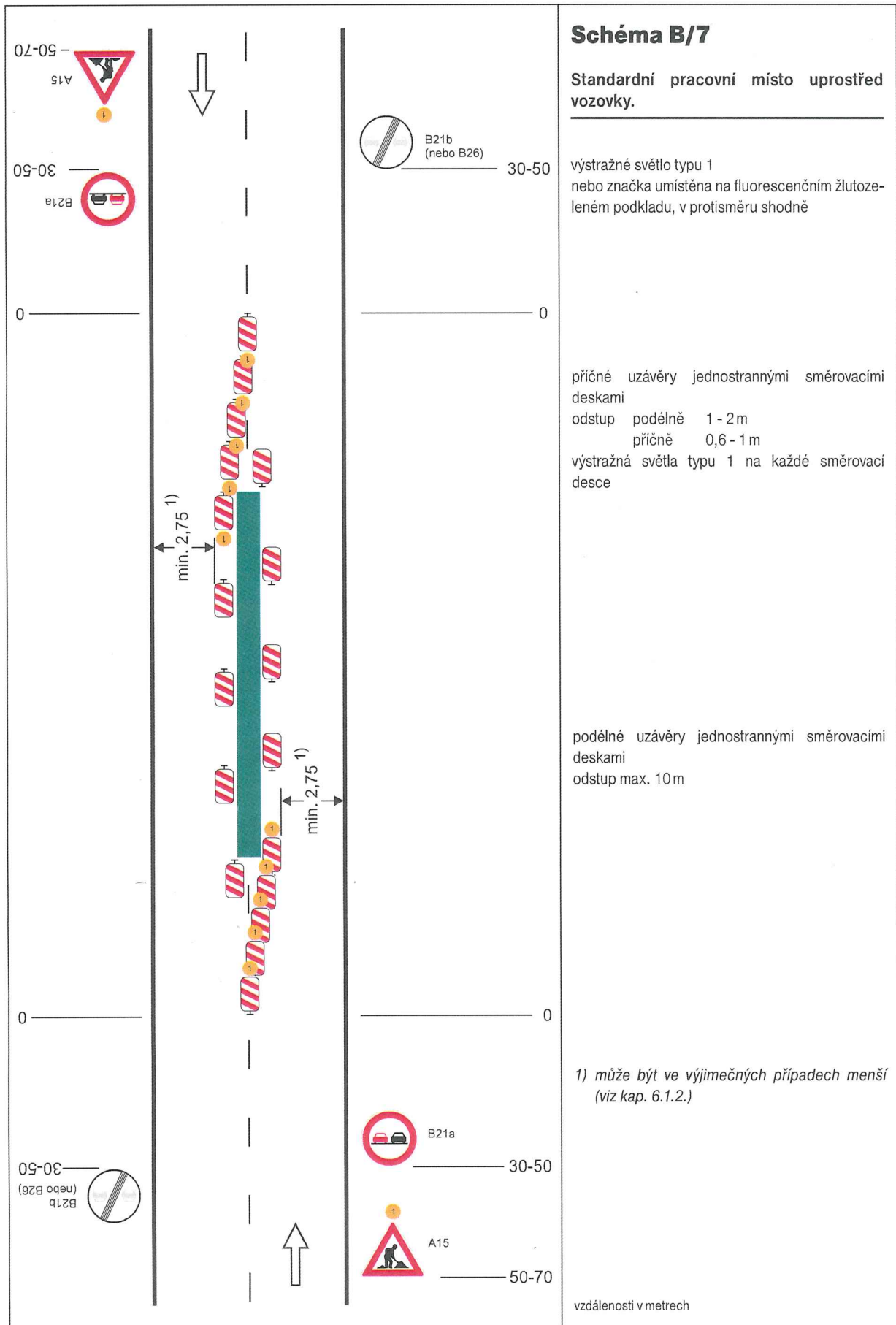
příčná uzavěra jednostrannými směrovacími deskami
odstup podélně 1 - 2 m
příčně 0,6 - 1 m
vysrážná světla typu 1 na každé směrovaci desce

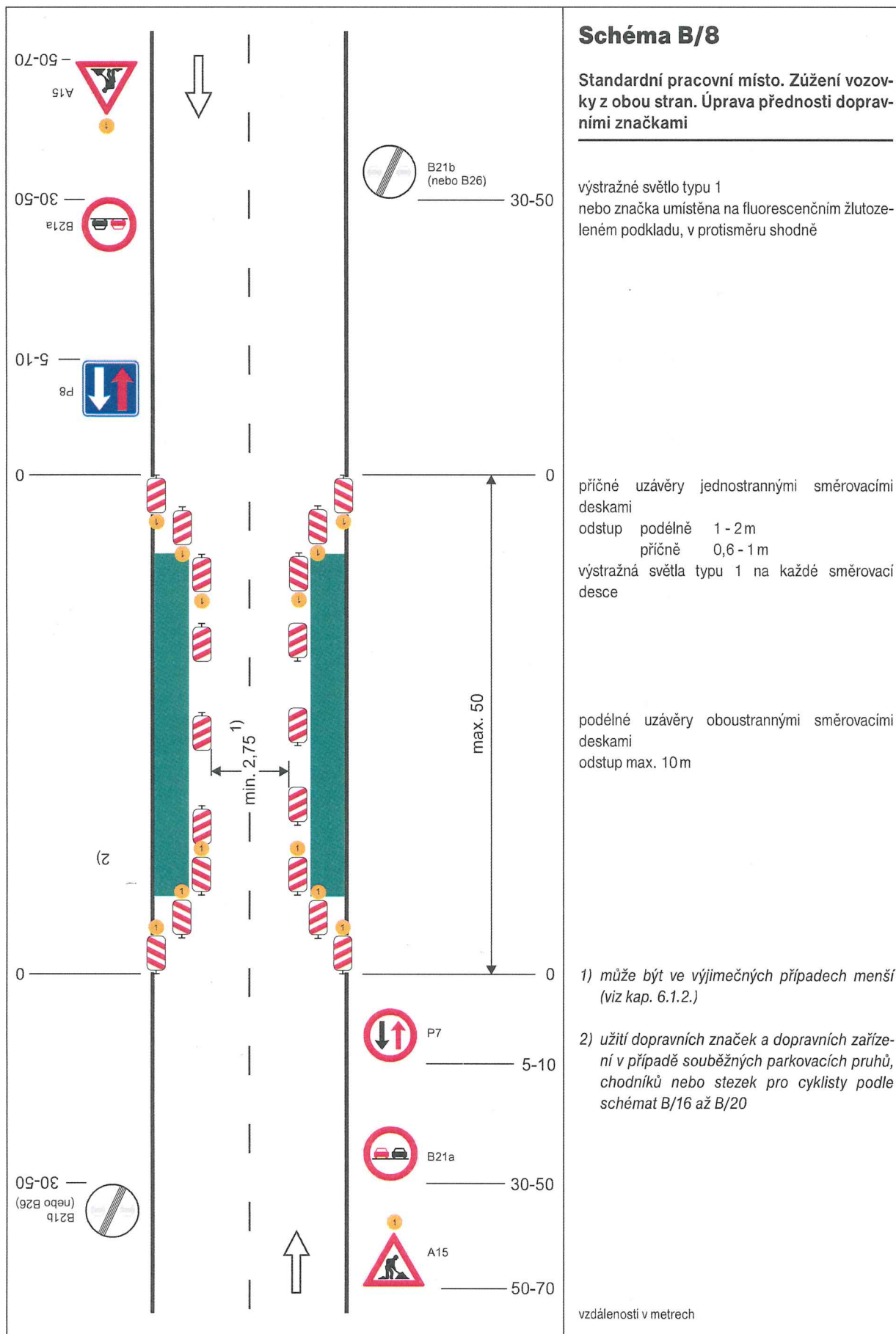
1) užití dopravních značek a dopravních zařízení v případě souběžných parkovacích pruhů, chodníků nebo stezek pro cyklisty podle schémat B/17 až B/20

vysrážné světlo typu 1 nebo značka umístěna na fluorescenčním žlutozeleném podkladu, v protisměru shodně

vzdálenosti v mtech







	<p>Schéma B/14.2</p> <p>Standardní pracovní místo v prostoru křižovatky.</p> <hr/> <p>vedení provozu (užití značek č. C 4 a až č. C 4 c) závisí na konkrétním umístění pracovního místa v prostoru křižovatky, případně se pro určitý směr zřizuje objížďka</p> <p>příčné uzávěry zábranou minimálně 3 výstražná světla typu 1</p> <p>výstražné světlo typu 1 nebo značka umístěna na fluorescenčním žlutozeleném podkladu, u ostatních vjezdů shodně</p> <p>1) <i>minimální šířka se zjišťuje pomocí vlečných křivek</i></p> <p>Pozn.: Pro usměrnění provozu v prostoru křižovatky lze užit směrovacích desek (č. Z4a až č. Z4c) dle konkrétní situace</p> <p>vzdálenosti v metrech</p>
--	--

